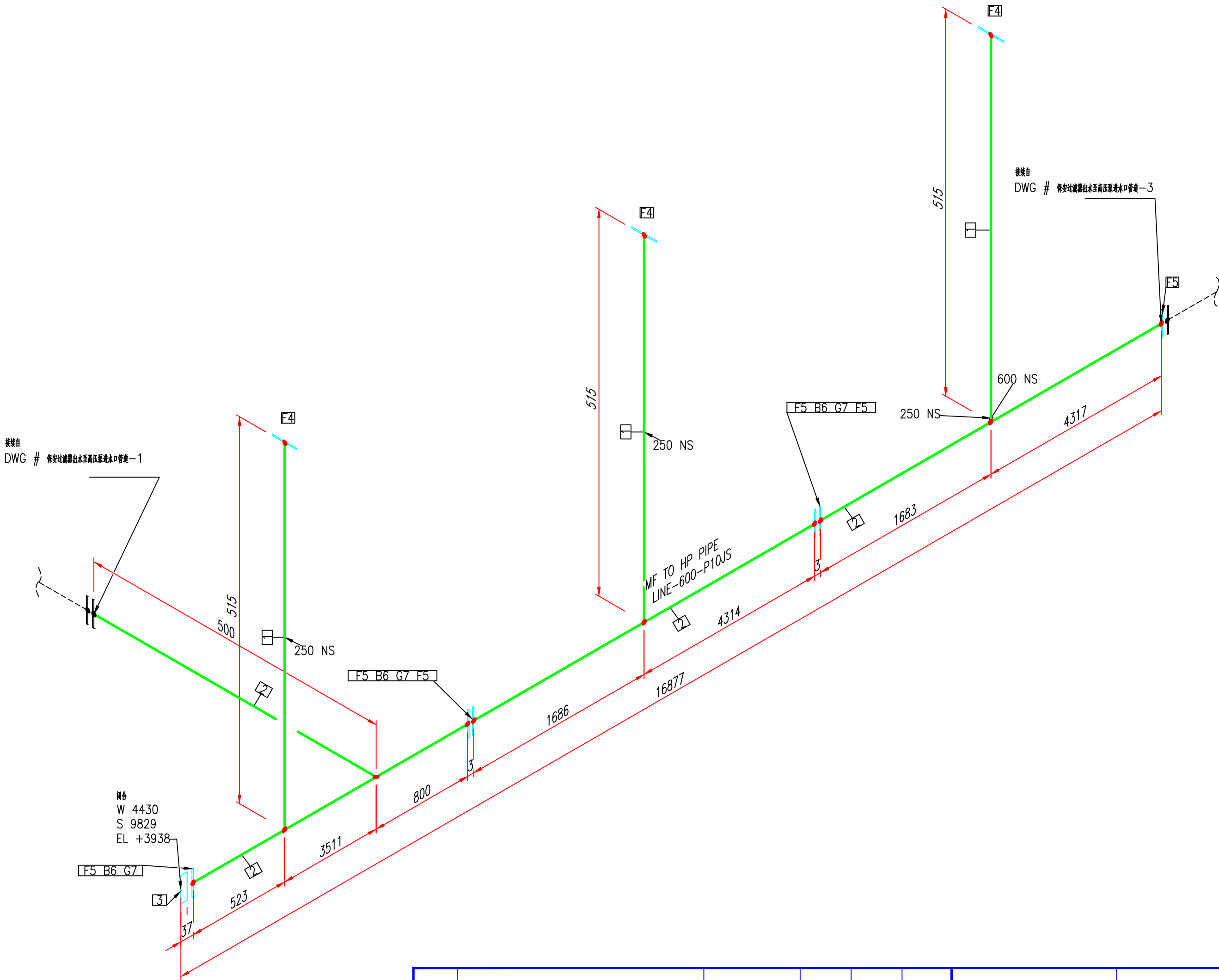


加工数量: 1 件

项目名称: 唐山市南堡市开发区中水回用工程				
标段:				
标段编号: 21.保安过滤器出水至高压泵进水口管道-1				
名称: MF TO HP PIPE LINE		规格:	单位:	数量:
单位数量:		品牌: N.T.S.	数量: 3 米 3	备注: 0

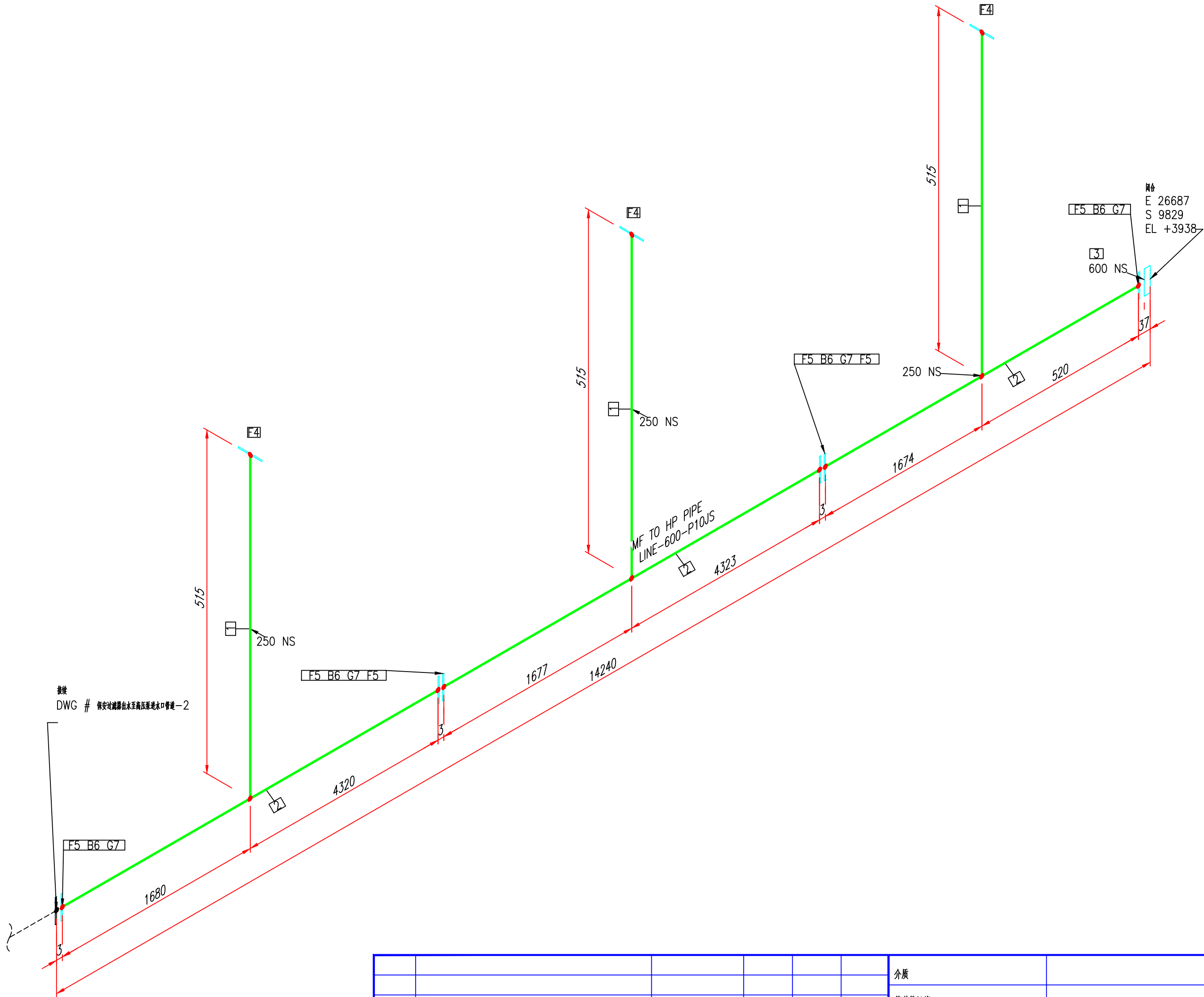


						介质	
						管道等级	
						最大压力	
						最高温度	
						P&ID DWG	
		02-23-18				保温类型	
版本	说明	日期	绘制	选中	附加	保温层 THK	

BOM 表			
ID	数量	ND	说明
1	0.7M	250	管道, 焊接, 碳钢, PN1.0, GB/T 3092
2	17.3M	600	管道, 焊接, 碳钢, PN1.0, GB/T 3092
3	1	600	法兰, RF, 碳钢, PN 1.0, 系列2, GB/T 9123
4	3	250	法兰, 平焊, RF, 碳钢, PN1.0, 系列2, GB/T 9119
5	6	600	法兰, 平焊, RF, 碳钢, PN1.0, 系列2, GB/T 9119
6	60	27X130	配套螺栓, RF, PN 1.0, 系列2, 单头螺栓
7	3	600	垫片, 平面型, PN 1.0, 碳钢, 系列2, GB T 9126.1

加工数量: 1 件

项目名称: 唐山市南堡市开发区中水回用工程			
图名: 21.保安过滤器出水至高压泵进水口管道-2			
图号: MF TO HP PIPE LINE	图别:	图种:	图号:
图别:	图别:	图别:	图别:
图别:		图别:	图别:



						介质	
						管道等级	
						最大压力	
						最高温度	
						P&ID DWG	
		02-23-18				保温类型	
版本	说明	日期	绘制	选中	附加	保温层 THK	

BOM 表			
ID	数量	ND	说明
1	0.7M	250	管道, 焊接, 碳钢, PN1.0, GB/T 3092
2	14.2M	600	管道, 焊接, 碳钢, PN1.0, GB/T 3092
3	1	600	法兰, RF, 碳钢, PN 1.0, 系列2, GB/T 9123
4	3	250	法兰, 平焊, RF, 碳钢, PN1.0, 系列2, GB/T 9119
5	6	600	法兰, 平焊, RF, 碳钢, PN1.0, 系列2, GB/T 9119
6	80	27X130	配套螺栓, RF, PN 1.0, 系列2, 单头螺栓
7	4	600	垫片, 平面型, PN 1.0, 碳钢, 系列2, GB T 9126.1

加工数量: 1 件

项目名称: 唐山市南堡市开发区中水回用工程			
图名: 21.保安过滤器出水至高压泵进水口管道-3			
图号: MF TO HP PIPE LINE	图别:	图种:	图别:
图例:	比例: N.T.S.	图号: 1 3	图别: 0