



[Product page](#)

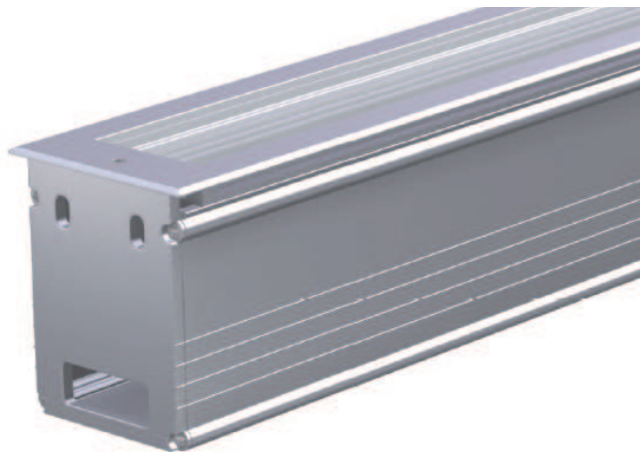
Beam Angle	9° x 9°, 10° x 60°, 15° x 30°, 30° x 60°, 60° x 30°
Lumens per foot†	846 to 872
Color Temperature*	2700 K to 6500 K

[Custom products information available](#)

Input Voltage	100 to 277 VAC, auto-ranging 50/60 Hz
Housing	Extruded anodized aluminium
Approbations	UL/cUL, FCC Class A, CE, PSE, C-Tick
Environment	Dry/Damp/Wet Location, IP66

Specification Sheets

PDF Download	Beam Angle	Lumens†	Efficacy [§]	CRI	Power	Weight		
9° x 9° Beam Angle, 914 mm (3 ft)	9° x 9°	2,616	34.9	82	60 W	3.2 kg (7.1 lb)		



PARAMETRY

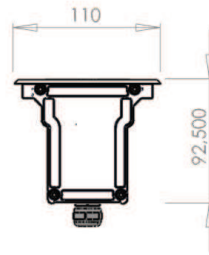
Obudowa: • aluminium

Kolor obudowy: • szar
Źródło światła: • diody Power LED

Optyka: • Real Spot $\pm 3^\circ$
• Spot $\pm 6^\circ$
• Medium $\pm 11^\circ$
• Wide $\pm 23^\circ$
• Oval $\pm 5^\circ \times \pm 21^\circ$
• Strada $\pm 22^\circ \times \pm 58^\circ$

Opcjonalnie: • Różne kolory diód. RGB, RGBW. Dostępne również z diodami o mocy 1W.

WYMIARY



DANE TECHNICZNE

IP67	Moc	Ilość diód	długość oprawy
LED	38x3W	38	1250