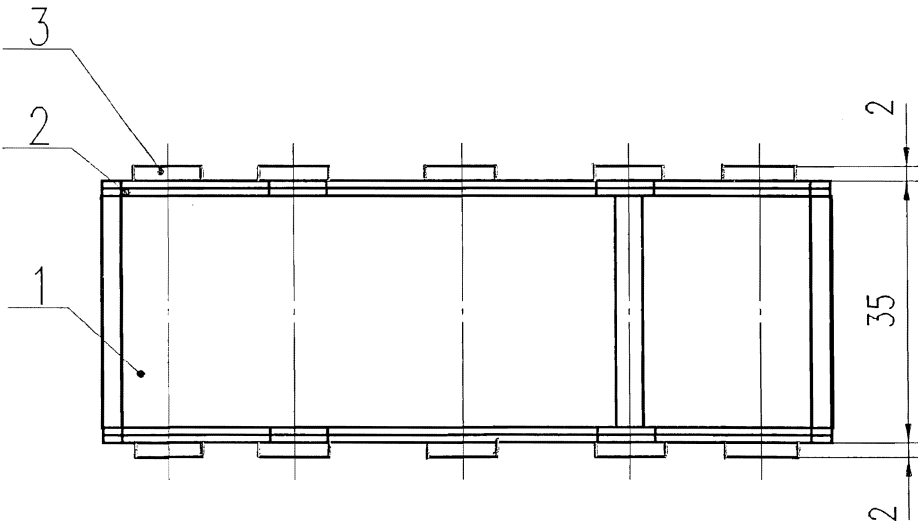
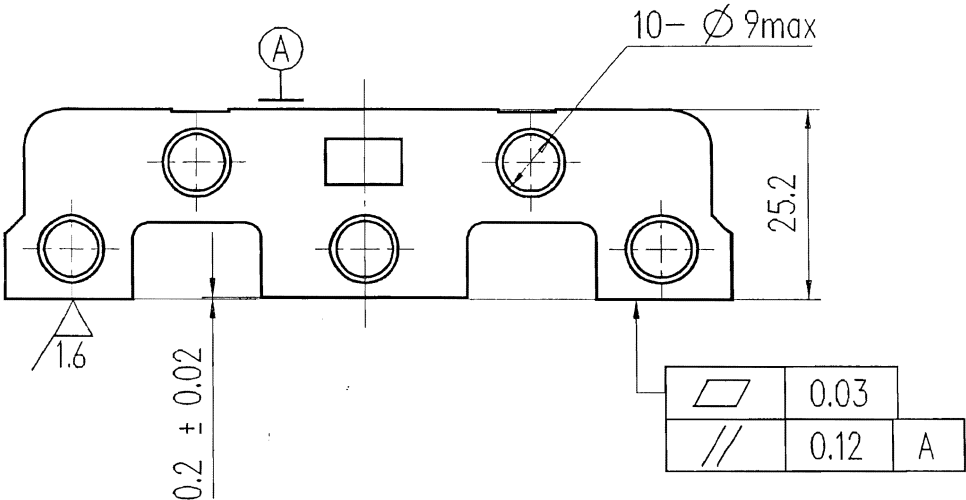



4KF5.612.020

技术要求

- 1.未注公差按KF0.600.040
- 2.铆接要求按KF0.558.001
- 3.在加工面上涂HH921-1防锈油

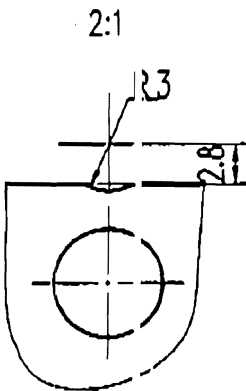
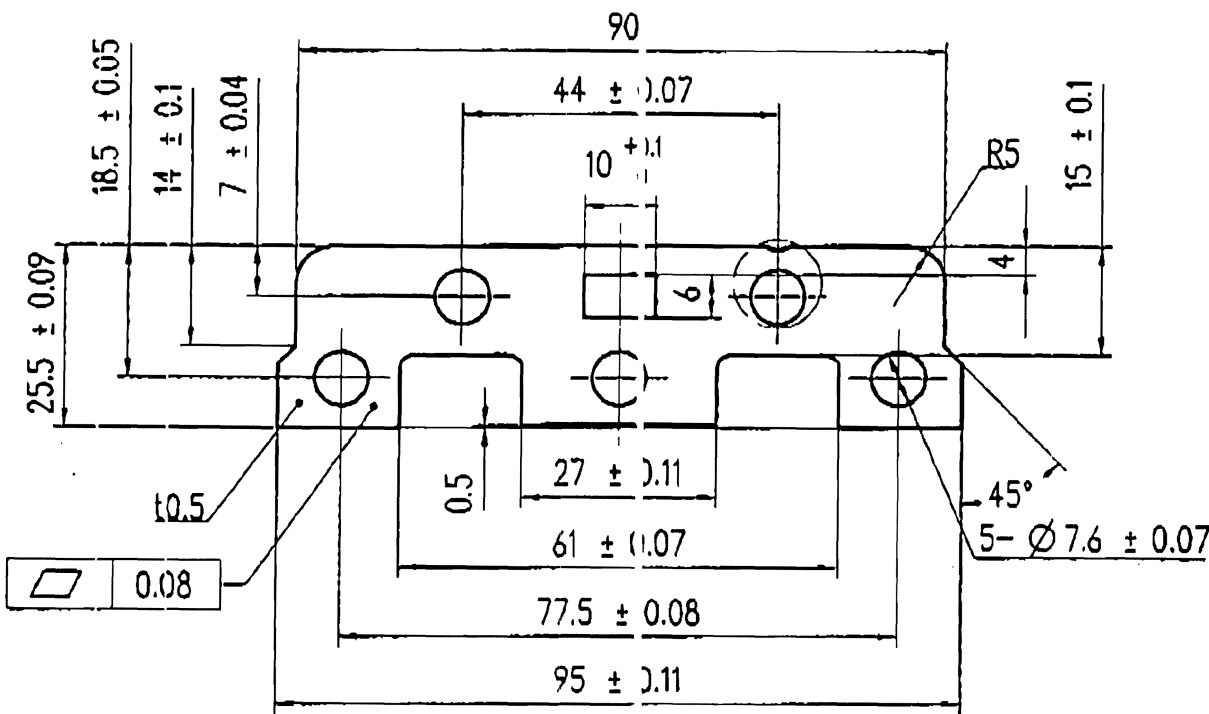


FC2-250 附件登记	3	4KF8.969.006	铆钉				5			
	2	4KF8.135.010	连接板				4			
	1	4KF8.600.009	片				62	数量允许增减		
套图总号	序号	代 号		名 称				数量	备 注	
图 总 号						<div>江苏凯帆电器有限公司</div> <div>装配图代号 3KF5.104.027</div> <div>街 铁</div> <div>4KF5.612.020</div>				
字	标记	处数	更改文件号	签字	年 月 日					
月 日	设计	肖秉		标准化	文静		图样标记	件数	重量	比例
	校对	周光超		审 定	颜志艳		S		1	1:1
	工艺	PSJZ		批 准			共 页		第 页	
				日期	2026.6.30					

4KF8.600.009

技术要求

- 1. 未注尺寸公差按KF0.600.040
- 2. 未注圆角R2
- 3. 毛刺不大于0.05



KFC2-250
通用件登记

旧底图总号

底图总号

签字

年月日

@ 冷轧电工钢带5JWW600
GB2521

江苏大全凯帆电器股份有限公司
JIANGSU DAQO KAFINE ELECTRIC CO., LTD.

装配图代号 4KF5.612.020

片

4KF8.600.009

设计	徐永柏	标准化	蒋翠
校对	徐永柏	审定	蒋翠
工艺	徐永柏	批准	蒋翠
日期	2011.11.15		

图样标记	件数	重量	比例
S A	62		1:1
共 页	第 页		