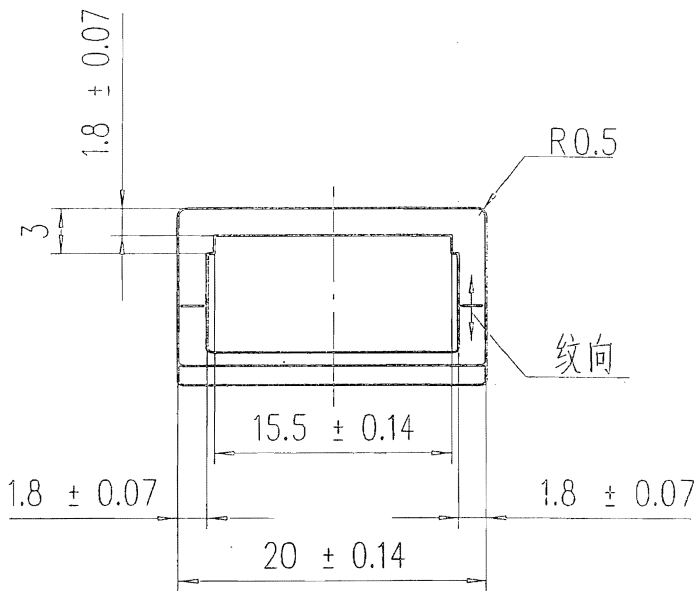
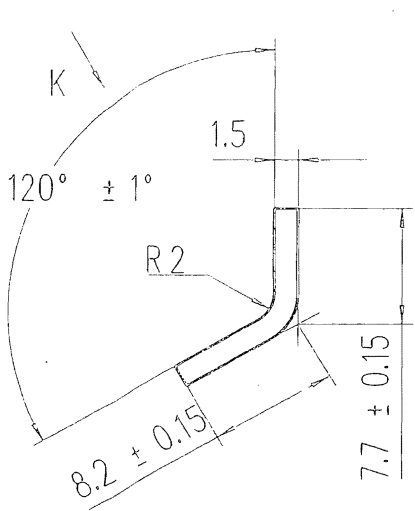


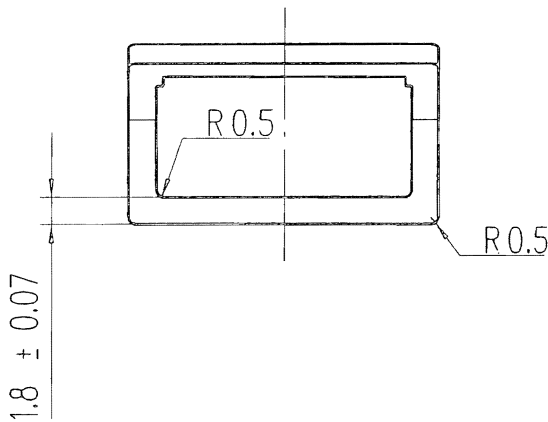
- 技术要求
- 修正两端变形部分
 - 磷化处理要求按KF0.583.004

技术要求

- 未注尺寸公差按KF0.600.040
- 时效处理:460℃,1h
- 酸洗要求按KF0.583.002



K向旋转



FC2-12
用件登记
底图总号

图总号

学

月 日

铭青铜板 1.5 GB/T2045

江苏凯帆电器有限公司

装配图代号 4KF5.612.015

环

4KF8.548.005

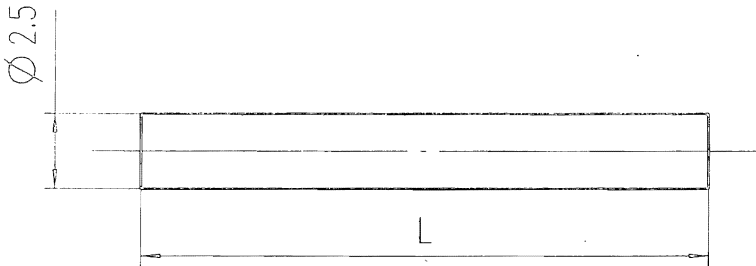
标记	处数	更改文件号	签字	年月日
设计	徐豪		马	
校对	王		王	
工艺	顾			

图样标记	行次	重量	比例
S A	2		2:1
共 页	第 页		

000 000 000 000 000

技术要求

- 1. 修正两端变形部分
- 2. 磷化处理要求按KF0.583.004



4KF8.969.010	19± 0.2
4KF8.969.009	18.5± 0.2
代 号	L

FC2-12
用件登记

底图总号

图总号

学

月 日

冷顶锻用圆钢丝
2.5-h10-GB/T342
ML10-I-GB/T5953

 江苏凯帆电器有限公司

装配图代号 4KF5.612.014
4KF5.612.015

铆 钉

4KF8.969.009-010

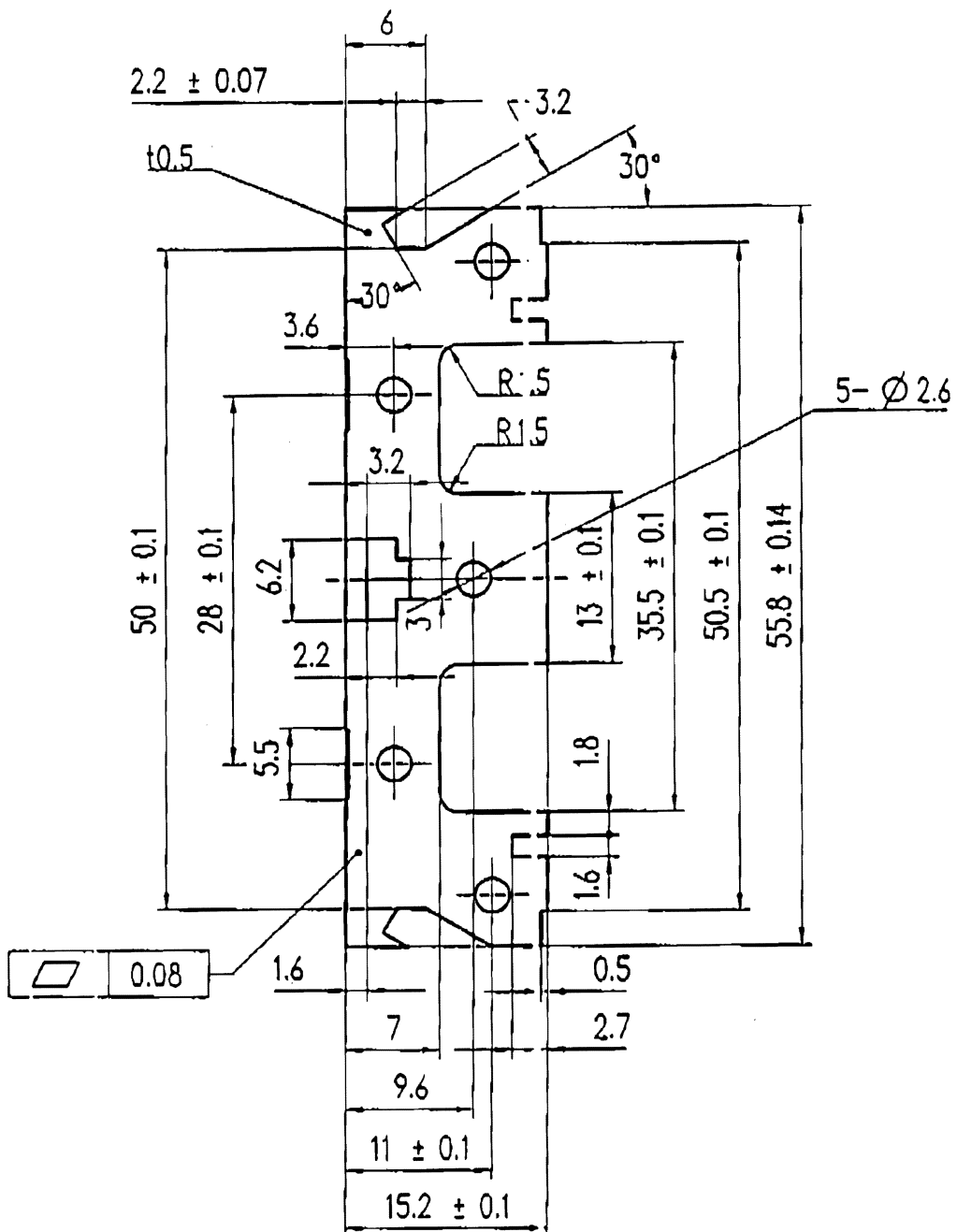
设计	徐豪梅	标准代	马强
校对	王立强	审定	王立强
工艺	徐豪梅	批准	
日期	2005.3.11	日期	

图样标记	件数	重量	比例
S A	5		4:1
井	区	管	区

4KF8.600.004

技术要求

- 1.未注尺寸公差按KF0.600.040
- 2.未注圆角R0.2
- 3.毛刺不大于0.05



<FC2-12

<FC2-25

通用件登记

旧版图总号

版图总号

签字

年月日

② 冷轧电工钢带 50WW600
GB2511

图样标记 件数 重量 比例

S A 2:1

共 页 第 页



江苏凯帆电器有限公司

装配图代号

4KF5.612.009

片

4KF8.600.004