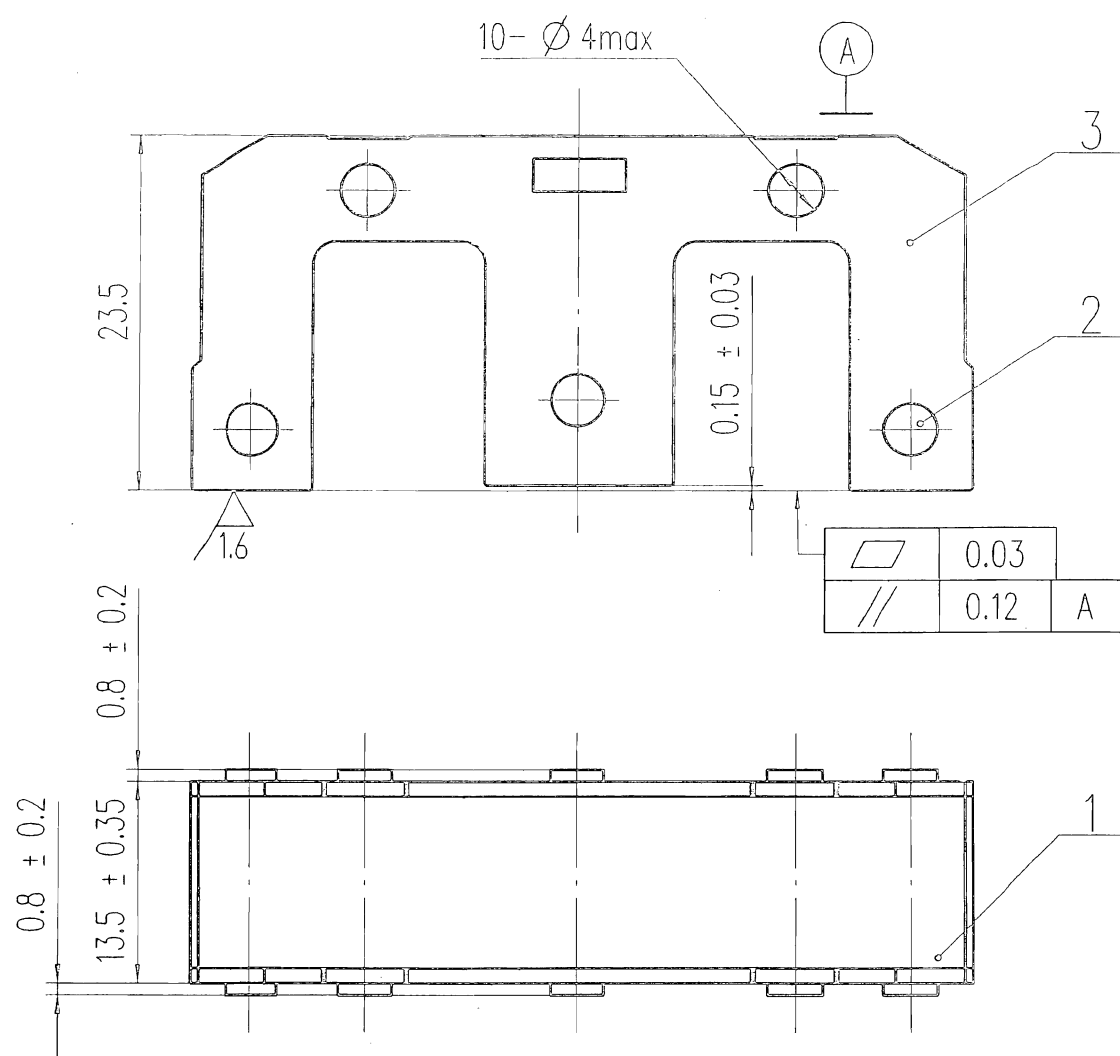

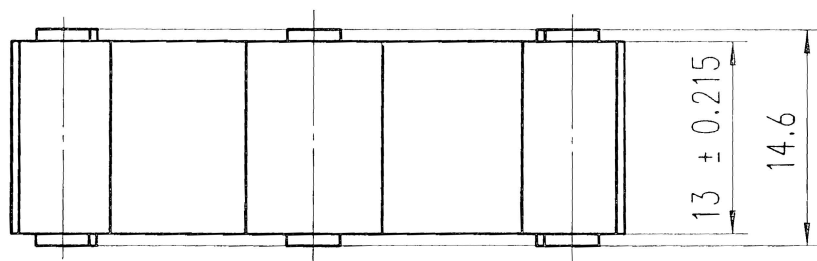


1. 铆接要求按KF0.558.001
2. 铆接后磨平面
3. 在加工面上涂HH921-1防锈油



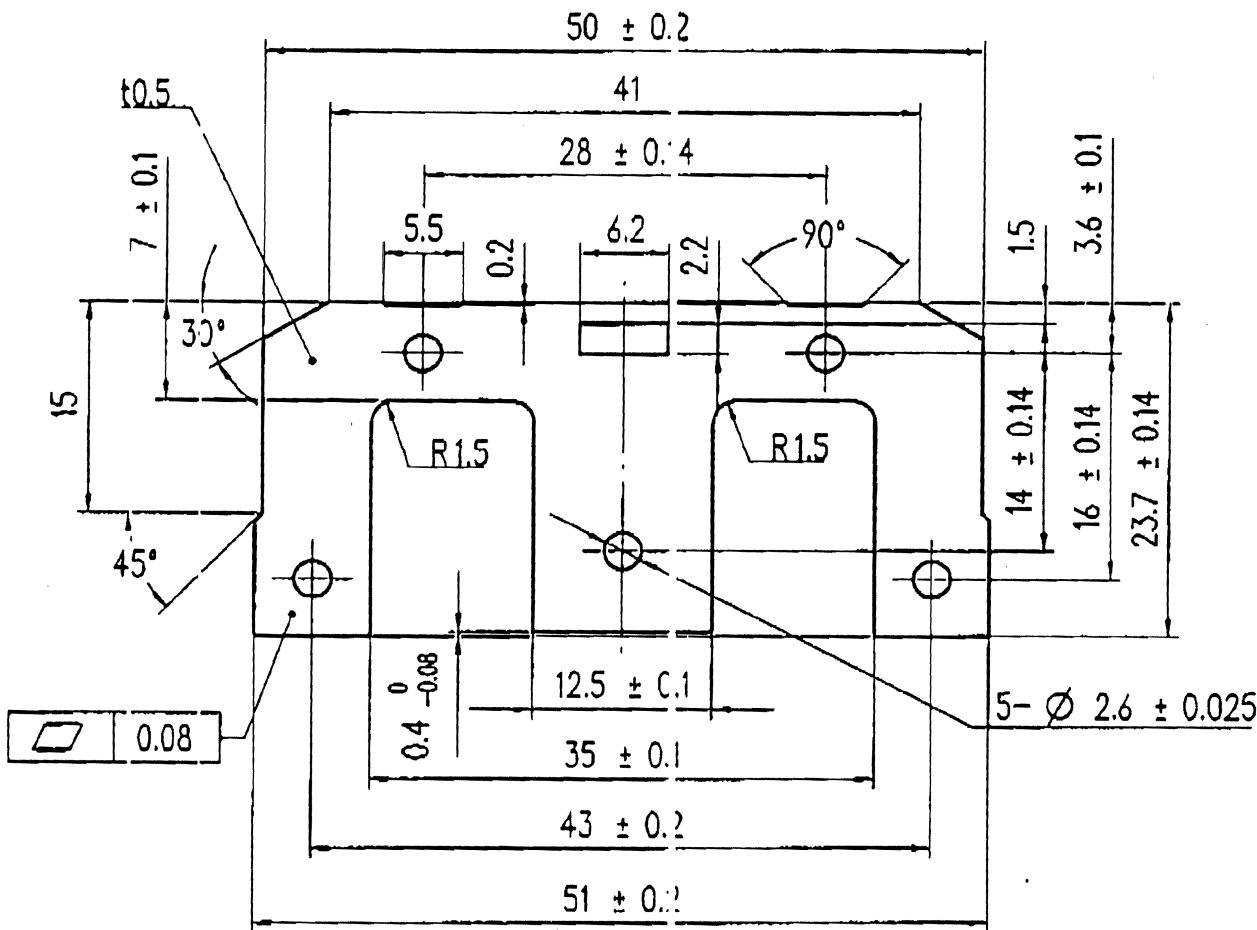
KFC2-12 用件登记	3	4KF8.135.003	连接板	2	借用 KFC2-25
	2	4KF8.969.009	铆钉	5	
	1	4KF8.600.003	片	23	数量允许增减 借用KFC2-25
底图总号	序号	代 号	名 称	数量	备 注
图 总 号				 江苏凯帆电器有限公司	
				装配图代号 3KF5.104.024-025	
号	标记	处数	更改文件号	签字	年 月 日
图 号	设计	徐素红	标准化	马强	
	校对	王少强	审定	王秉强	
	工艺	颜基	批口		
				图样标记	件数
				S A	1
				比列	2:1
				注 西	管 西
				街 铁 4KF5.612.014	

[illegible]

4KF8.600.003

技术要求

- 1.未注尺寸公差按KF0.600.040
- 2.未注圆角R0.2
- 3.毛刺不大于0.05



FC2-12

FC2-25

通用件登记

旧底图总号

底图总号

签字

年月日

@ 冷轧电工钢带 50WW600
GB2521

江苏凯帆电器有限公司

装配图代号 4KF5.612.008

片

4KF8.600.003