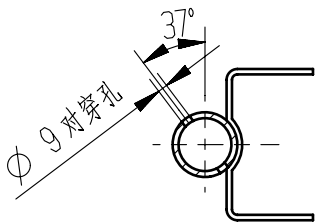
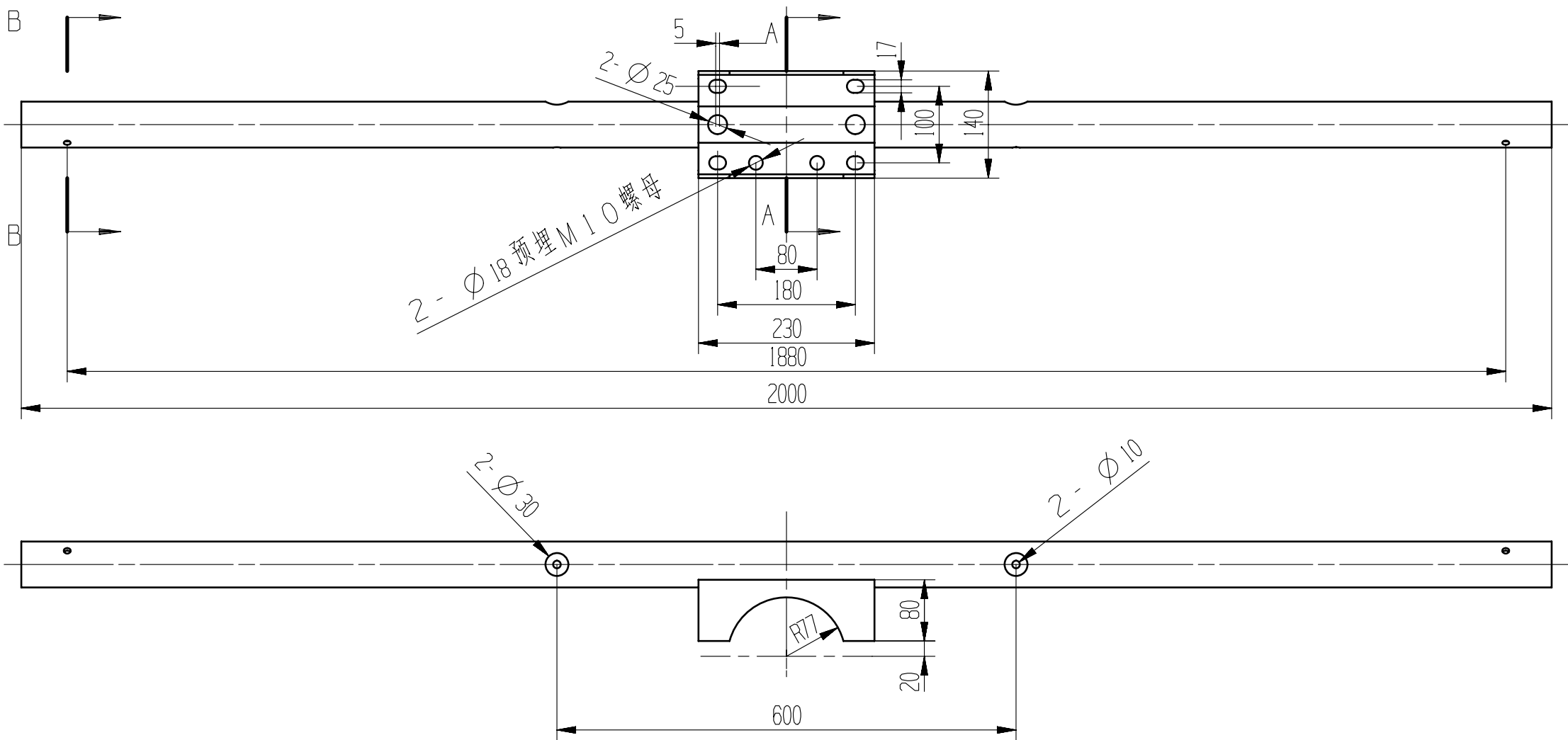
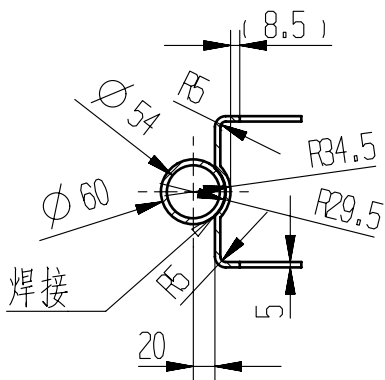


SECTION B - B



其余

SECTION A - A



借通用件登记

描 图

校 描

旧底图总号

签 字

日 期

技术要求：

- 1。标注尺寸单位：公制MM。
- 2。内外做热镀锌防锈处理； 表面喷塑（纯白色），表面光滑均匀。
- 3。未注尺寸公差：IT11；

					太阳能板支撑架 120W					
								图样标记	重量	比例
标记	处数	更改文件号	签 字	日期	Q235					
设计								共 1 页	第 1 页	
校对								江苏六和新能源		
审核										
批准										