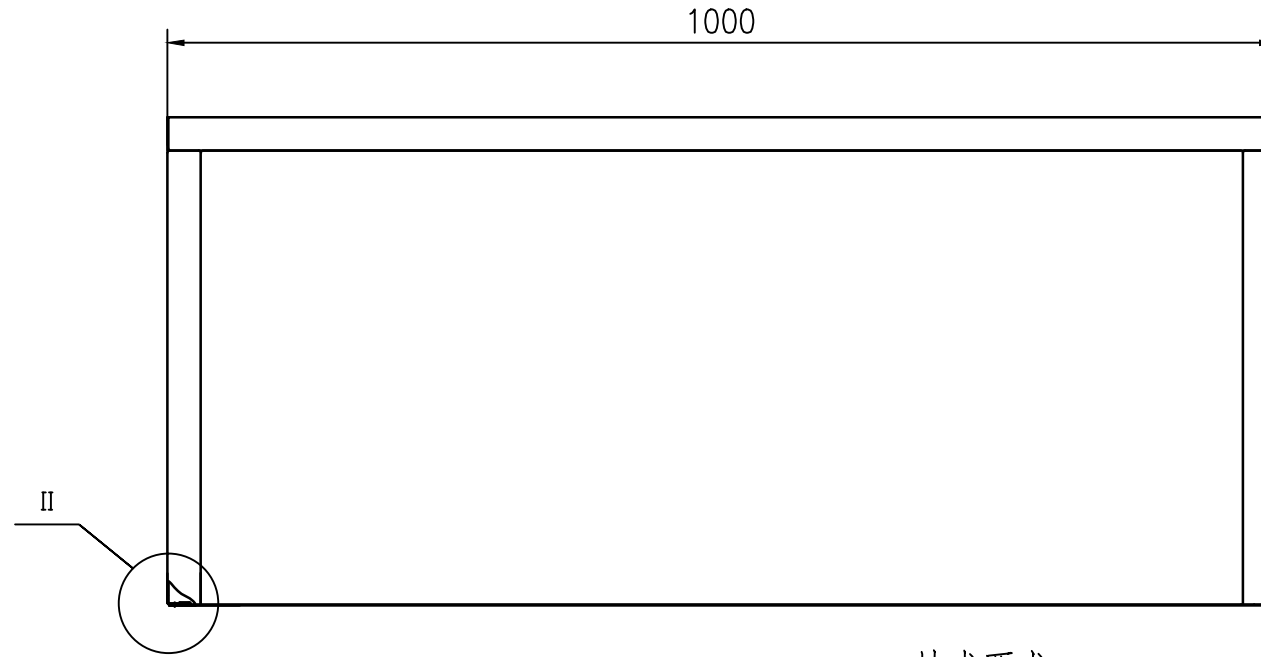
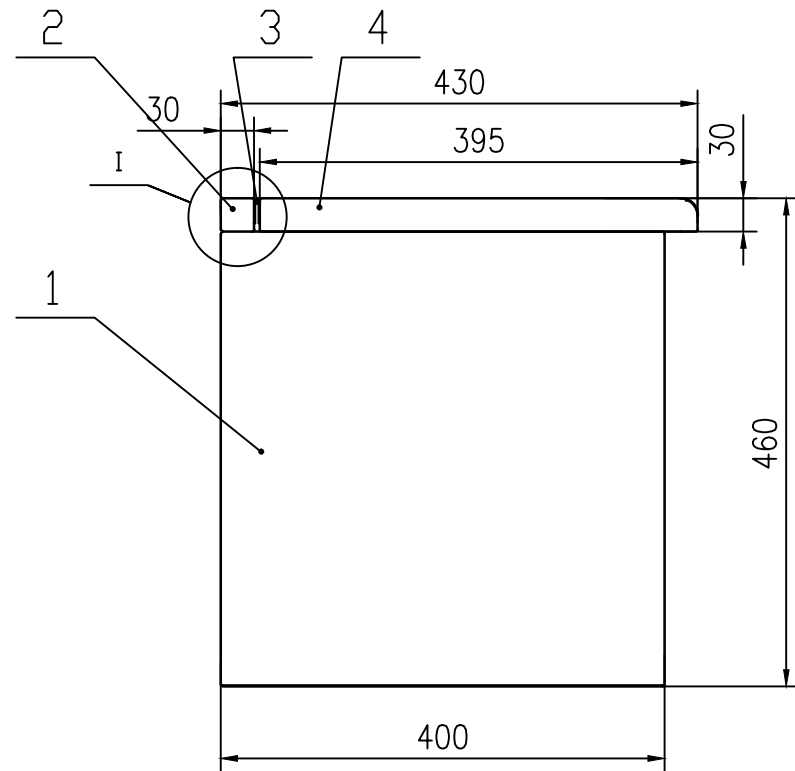


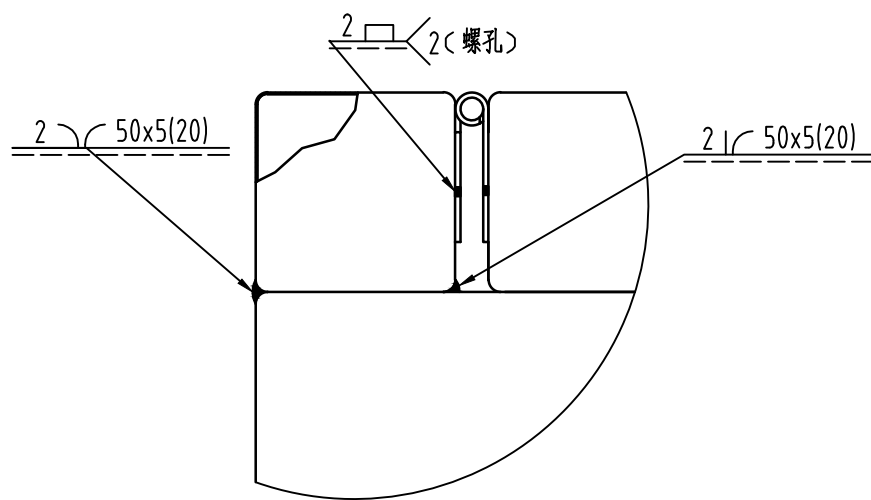
ZYD100Y.12



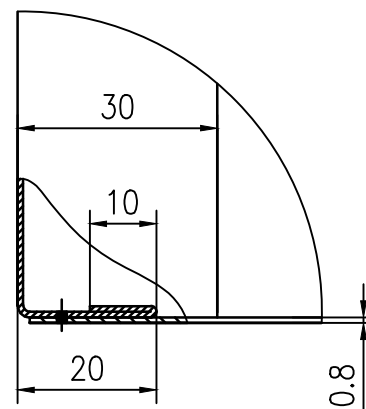
技术要求

- 1、30方管焊在箱体上，长合页连接方式是分别均布焊在上盖和30方管上，并保证箱体与上盖组合后规整，不得有明显错缝现象(小于1mm)。
- 2、本产品是用外板折弯再加筋板组成。
- 3、本图是在原座椅将靠背去掉，其他结构没变，必须保证两人坐上安全(应承重200kg)。
- 4、座椅表面不得有飞溅、药皮、划痕、坑洼等缺陷。
- 5、外表面的焊缝要打磨光滑，无开列现象。
- 6、装配完成后整体喷涂环氧富锌底漆加灰色面漆。

I  
15:1



II  
15:1



借通用件登记

描图

校描

旧底图总号

签字

日期

序号	代号	名称	数量	材料	单件重量	总计重量	备注
4	ZYD100Y.12.3	上盖	1	焊接件			
3		长合页	1	Q235A			镀锌
2	ZYD100Y.12.2	方管30x30	1	焊接件			
1	ZYD100Y.12.1	箱体	1	焊接件			
装配件					辽宁卓异装备制造有限公司		
标记 处数 更改文件号 签字 日期					座椅		
设计		标准化		图样标记	重量	比例	ZYD100Y.12
校对						1:6	
审核							
工艺		日期		共 1 页	第 1 页		