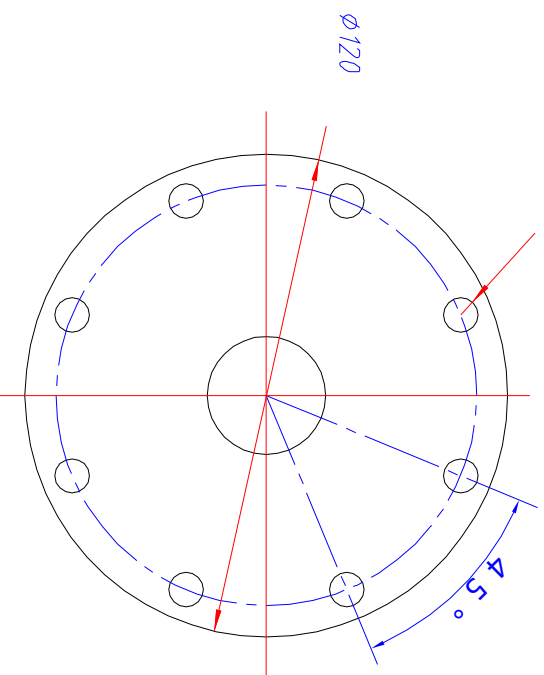


↑向

8- $\phi 10.1$



技术要求

1. 图纸的尺寸供参考，供方需提供万向联轴节（型号287.20）图纸给需方确认：须含尺寸和扭矩等参数；
2. 联轴器可拉开键位长度为120mm；
3. 若对尺寸、参数等有疑问，需进一步到现场测量核实；