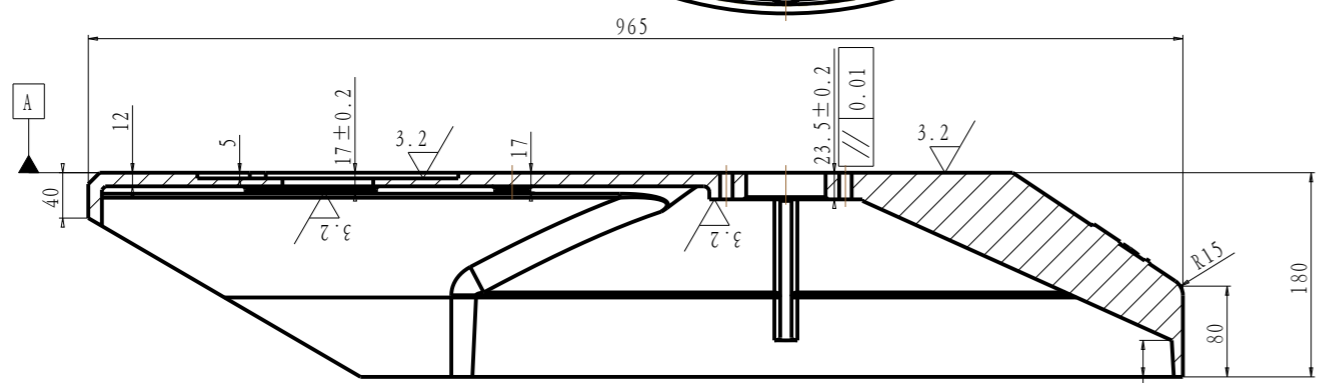
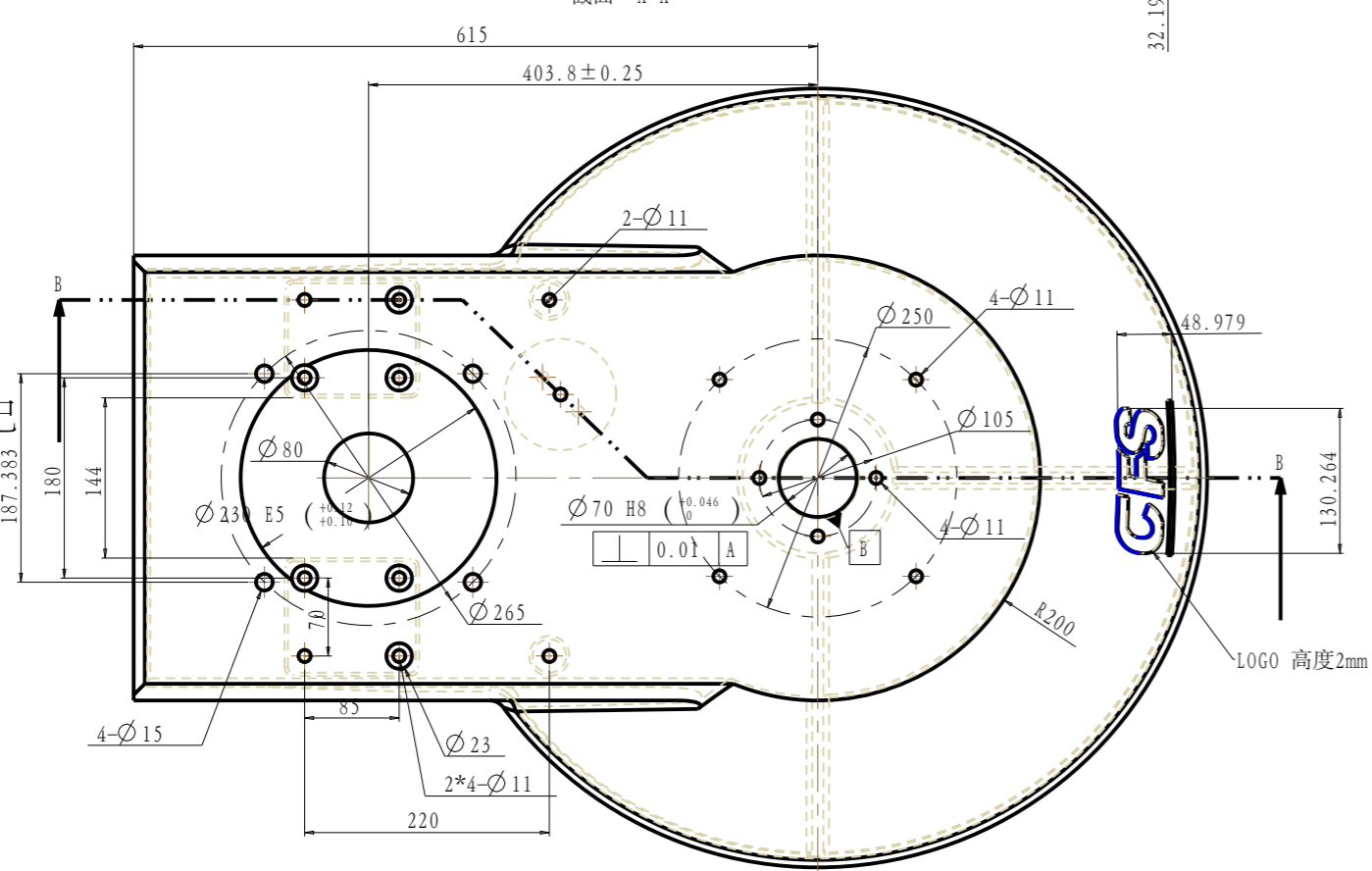
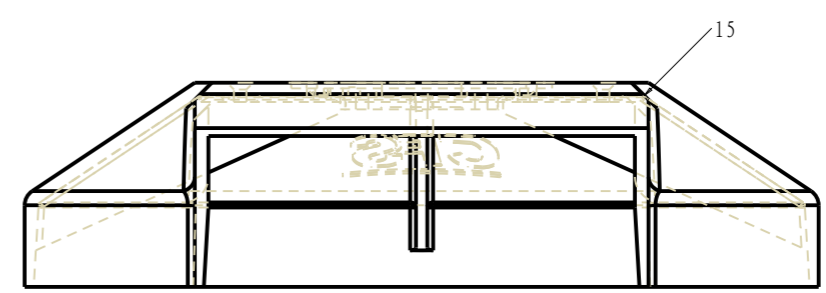


截面 B-B  
比例 0.150



截面 A-A



比例 0.150

- 技术要求
1. 可采用砂铸或低压铸造 表面平滑 不可有缩水 粘模 气孔 划伤 和其他污渍
  2. 除净毛刺 不可有锐角及其他问题
  3. 壁厚无标注处均匀 <12mm 增加拔模角度 最小处可7-10mm
  3. 硬度 : ≥80(5/250/30)HBS

借通用件登记

描图

校描

旧底图总号

签字

日期

标记 设计 校对 审核 制图	数量	修改单	签字	日期	主体	图号 HSP72-01-01
	1				主壳	件号 数量 质量 比例 1 25.51 0.077
	材料 ZL-105		共 1 页 第 1 页		天津康富斯科技股份有限公司 TIANJIN CFS Technology CO., LTD	