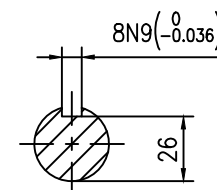
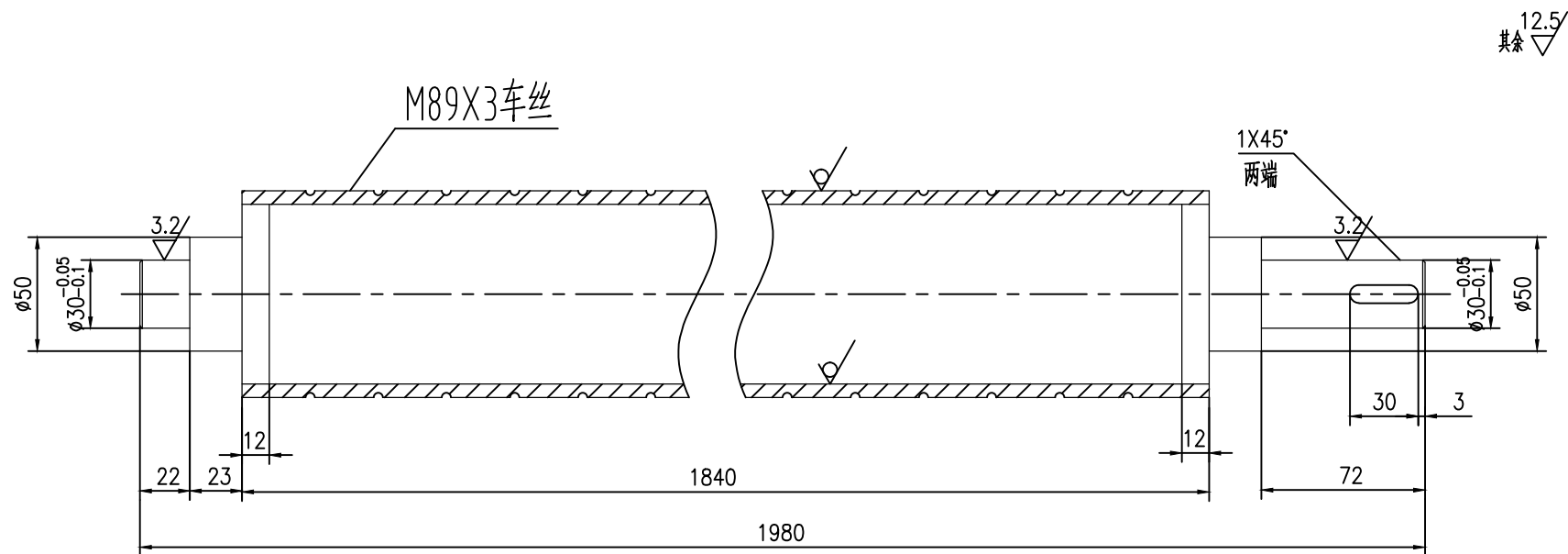


LE-1HH



注：外层挂黑色硅胶，直径为100，硬度为绍尔70度。

工作环境：

1. 工作压力：4—8kgs/cm
2. 工作温度：220℃—250℃
3. 工作时间：每天至少8小时
4. 用于有效加热1680

1件

						前导毡胶辊	HHT-37			
								图样标记	重 量	比 例
										1:2
标记	外数	更改文件号	签 字	日期						
设 计			标准审查			无缝钢管φ89X6	共 页		第 页	
校 对			审 定							
审 核			批 准							
工艺审查			日 期	2014.05.04						
							青岛恒恒泰印花设备厂			