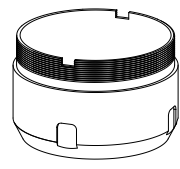
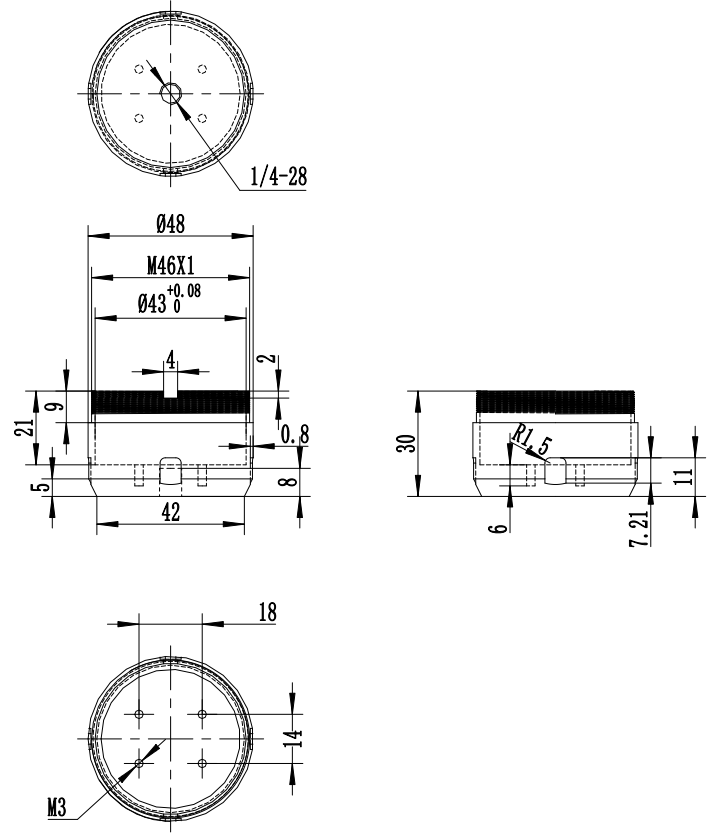


其余 √



技术要求

1. 零件加工表面上，不应有划痕、擦伤等损伤零件表面的缺陷。
2. 去除毛刺飞边。
3. 去除毛刺，抛光。
4. 未注长度尺寸允许偏差±0.05mm。

						304不锈钢			SY-WIFI传感器外壳下盖		
标记	处数	分区	更改文件号	签名	年、月、日						
设计			标准化					1:1.5			
审核											
工艺			批准			共	张	第	张		