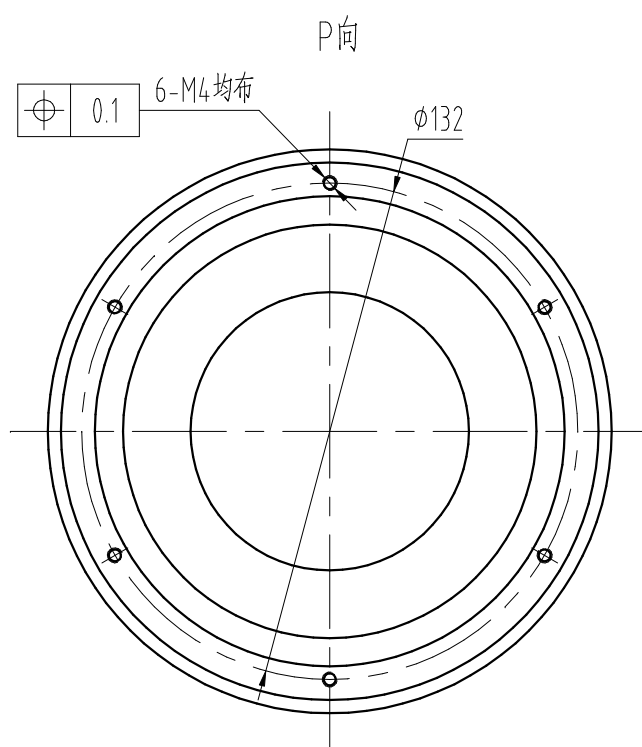
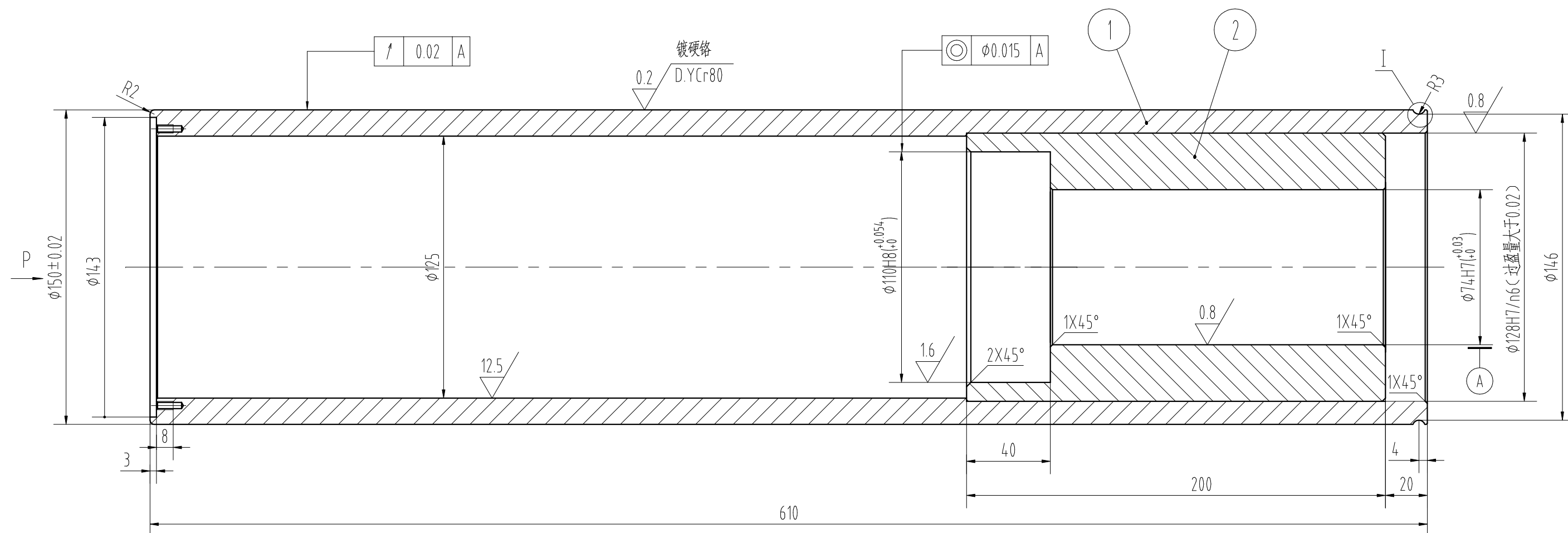
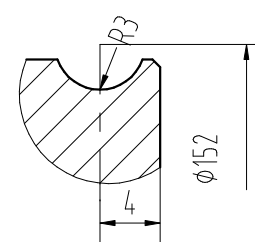


其余  $\frac{3.2}{\triangle}$


$$\frac{I}{2:1}$$


## 技术要求

1. 未注倒角 $0.5 \times 45^\circ$
2.  $\phi 150$ 外圆镀铬硬, 厚度不得小于 $70 \mu\text{m}$

TEQ项目数量: 294件

2	CLY-SXA2-0303		联接套		1	304不锈钢	
1	CLY-SXA2-0302		导辊		1	304不锈钢	
序号	代 号		名 称		数量	材料或规格	备注
	设计	张运启	2020-2-26	图样标记		嘉善奥力五金机电有限公司	
	制图			重量	比例		
	描图			37.2Kg	1:2		
	校对			共 张	第 张		
	工艺			型			
	标准化						
人 日期	审核					导辊结合件	
						CLY-SXA2-0300-1	