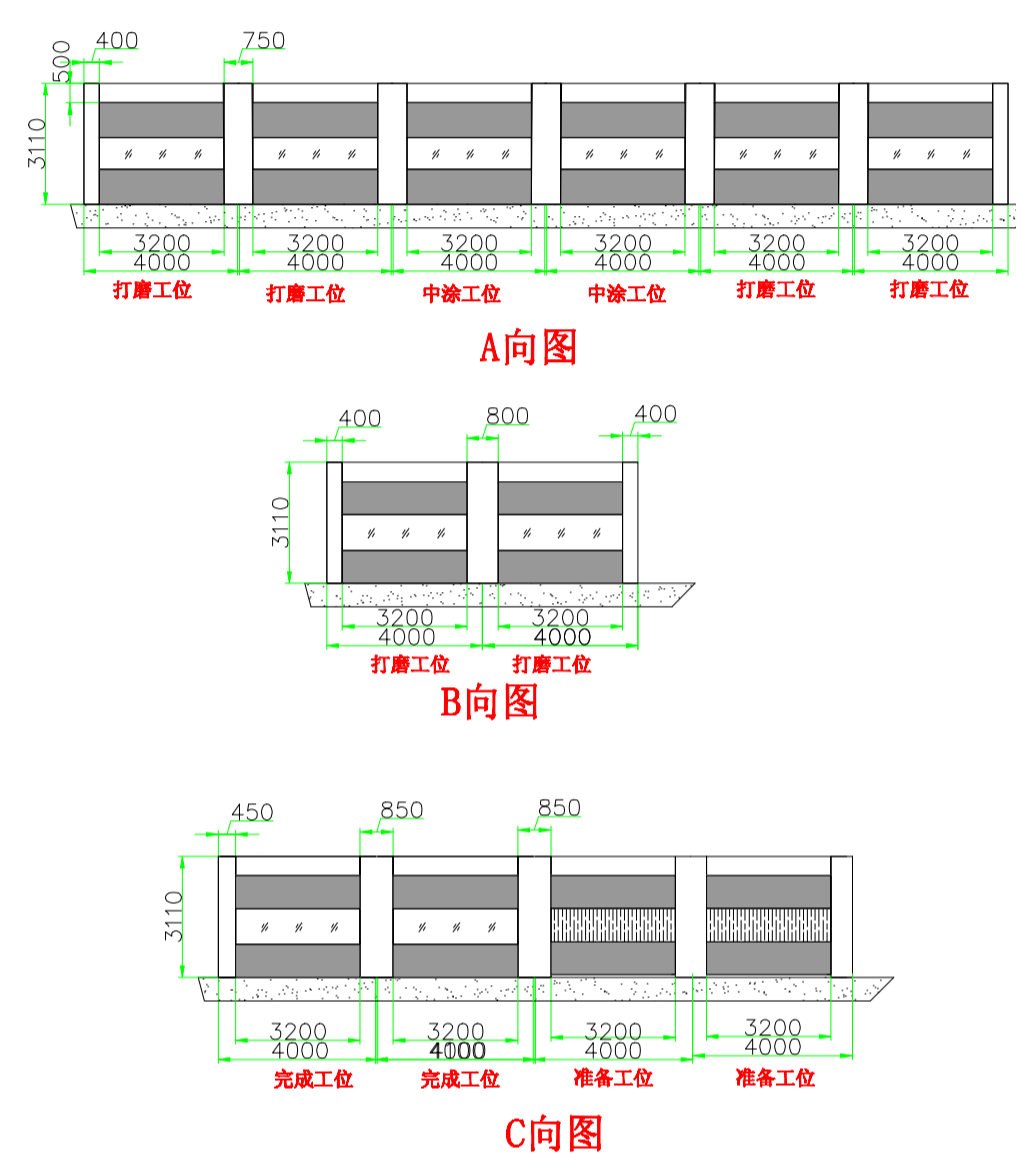


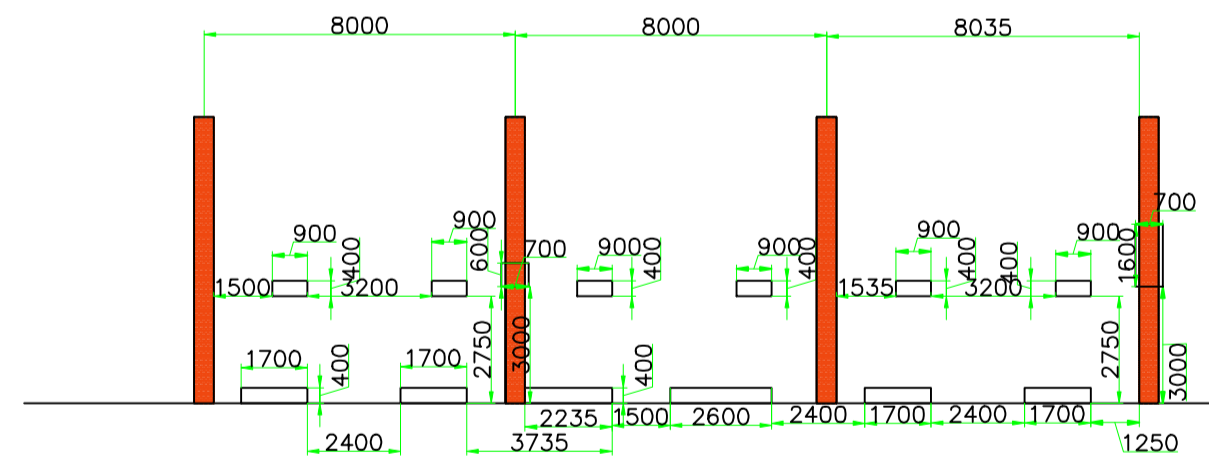
改造后喷漆车间布局

其中：打磨工位1、2规格尺寸为宽4米*长8.05米*高3.1米，打磨工位3、4、5、6及中途工位1、2规格尺寸为宽4米*长8.2米*高3.1米，完成工位1、2及准备工位1、2规格尺寸为宽4米*长7.2米*高3.1米；以上工位材质为：双层彩钢板房，彩钢板中间为岩棉保温棉，厚度50毫米，彩钢厚1毫米。另需按照奥迪特许经营商钣喷车间建设指导手册要求在上述工位配备相应的送排风系统、照明系统、电器插座、气路系统设备。

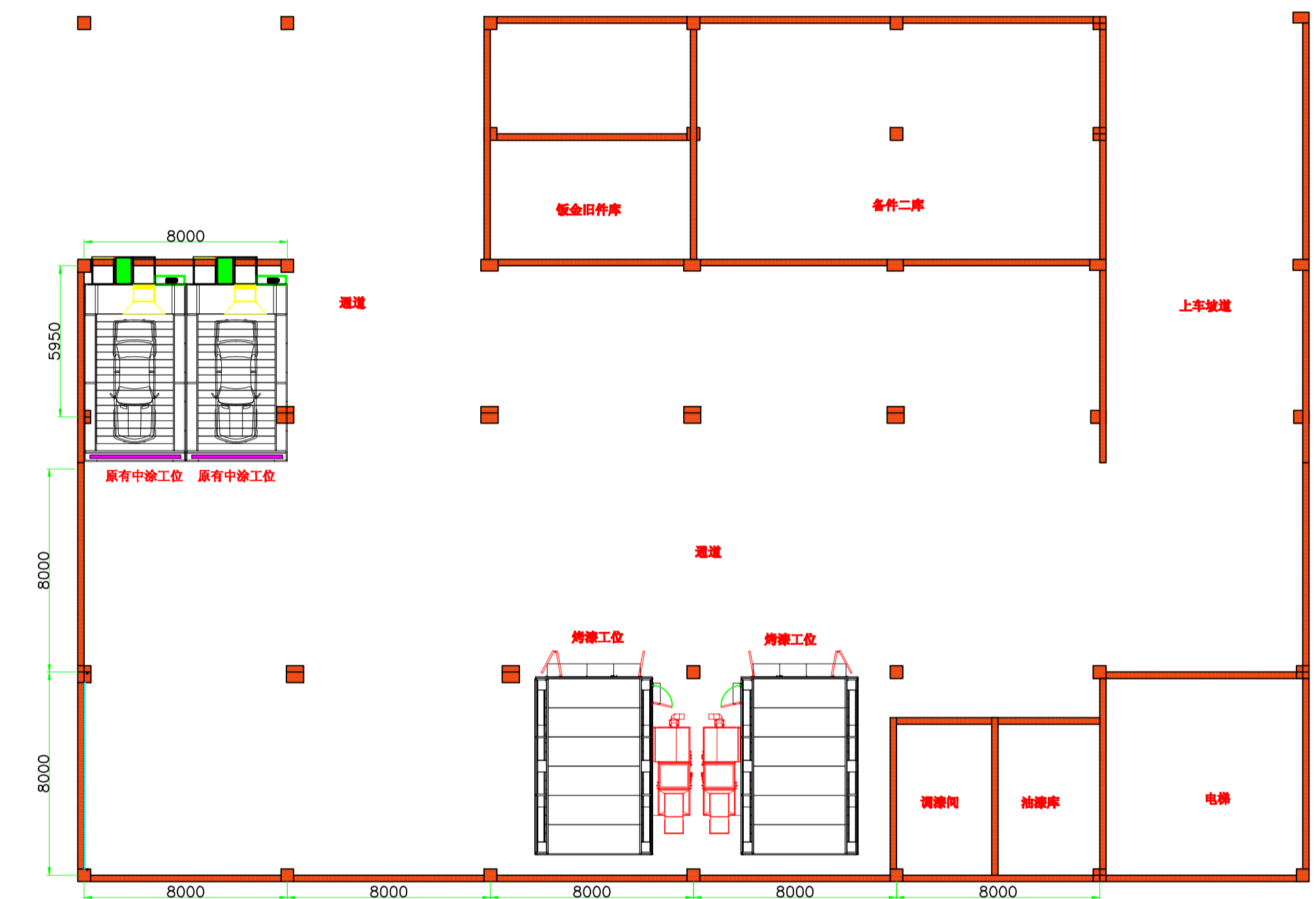
- 注：(1) 中涂工位、打磨工位、完成工位前面为电动软帘，中涂、打磨房两两之间为拉帘。
 (2) 完成工位侧面与后面为拉帘，准备工位前门为拉帘。
 (3) 如图所示，红色波浪线为拉帘，粉色为卷帘。两间房体间若为白色则为墙板隔开，配一个工作门。



后端开孔尺寸图



建筑结构为框架结构，墙体为加气块砖
 开洞后洞口用细砂浆抹平刷白



原有喷漆车间布局