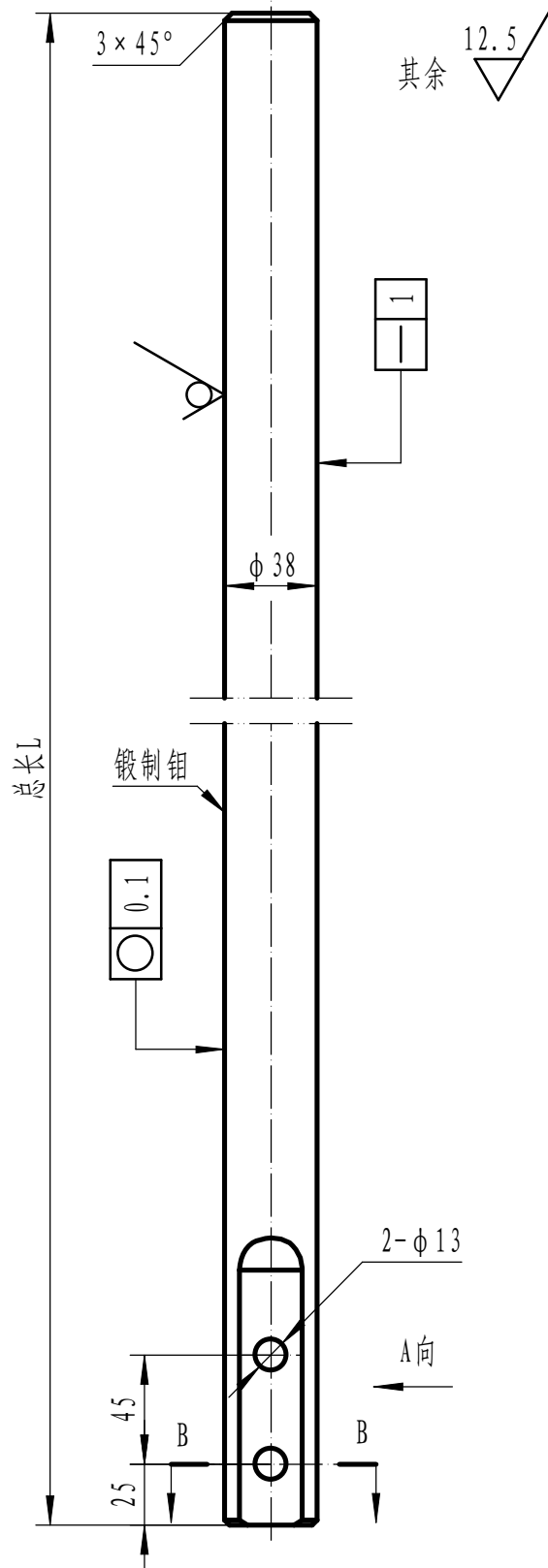
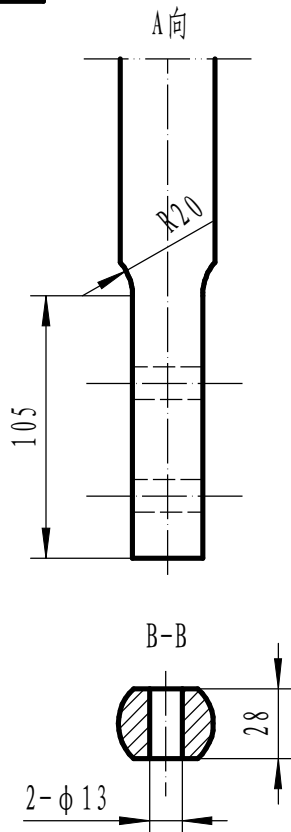
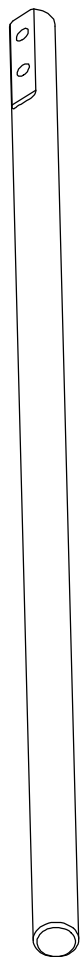


DJ-02001



安装位置	总长L	数量
底插电极	L=1300	3
流液洞上升道电极	L=1000	6
通路电极	L=950	9

技术要求

1. 去除毛刺飞边。
2. 未注倒角均为 $1 \times 45^\circ$ 。

借 (通) 用
件 登 记

旧底图总号

底图总号

签 字

日 期

档案员 日期

标记	处数	分 区	更改文件号	签 名	年、月、日
设 计	郭	19年12月	标准化		
审 核					
工 艺			批 准		

锻制Mo

阶 段 标 记 重 量 比 例

1:3

共 张 第 张

江苏九鼎

钼电极

DJ-02001