

雪佛兰  
CHEVROLET

图纸会签栏

制图人员:	蔡永斌
FED:	
经销商负责人:	
日期:	2018年11月

上汽通用汽车

浙江义乌-义乌宏通-通用车间方案终稿

T-100 目录

Architecture 建筑图

A-101 总平面图

A-201 平面布置图

A-211 地坪布置图

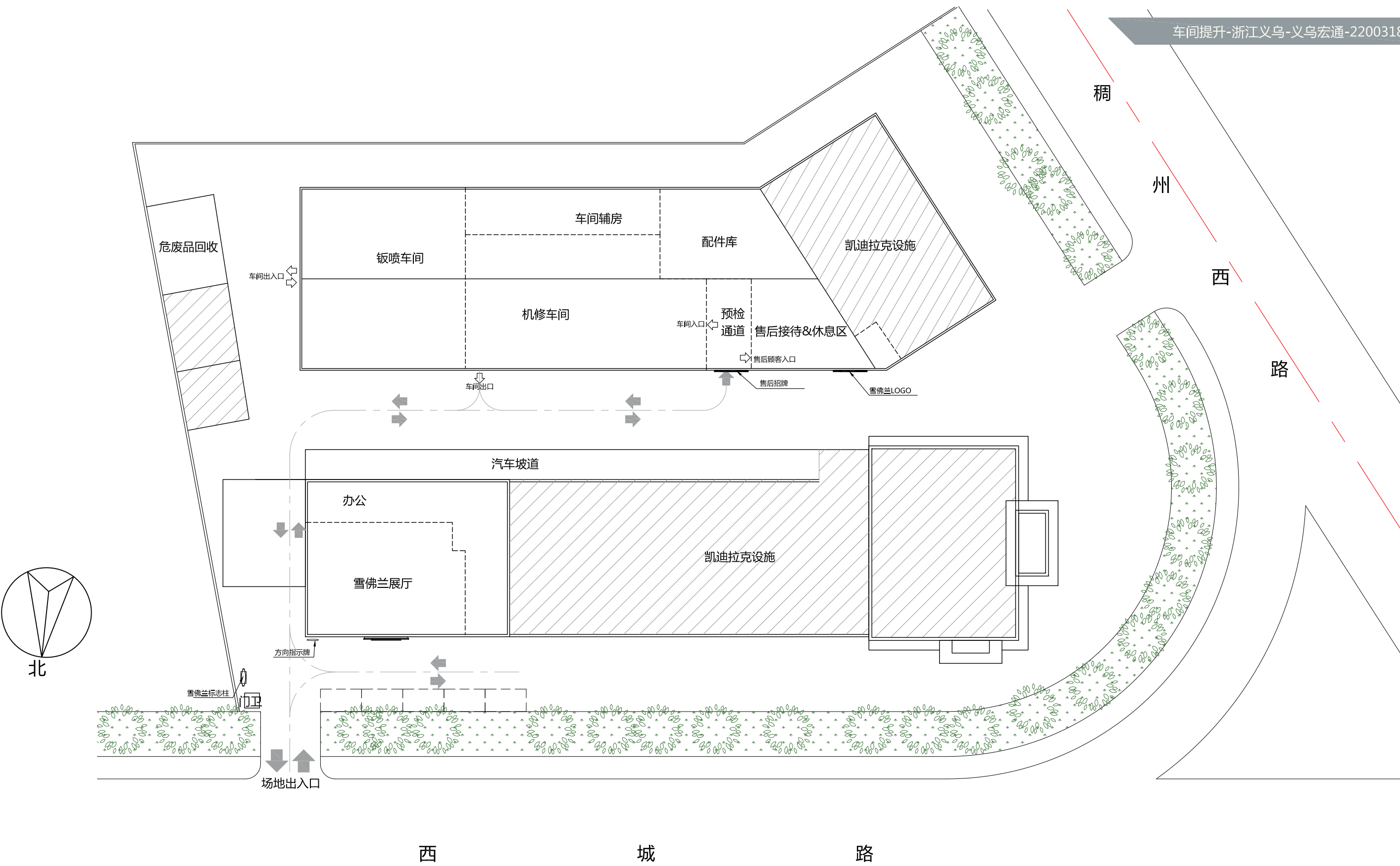
A-221 天花布置图

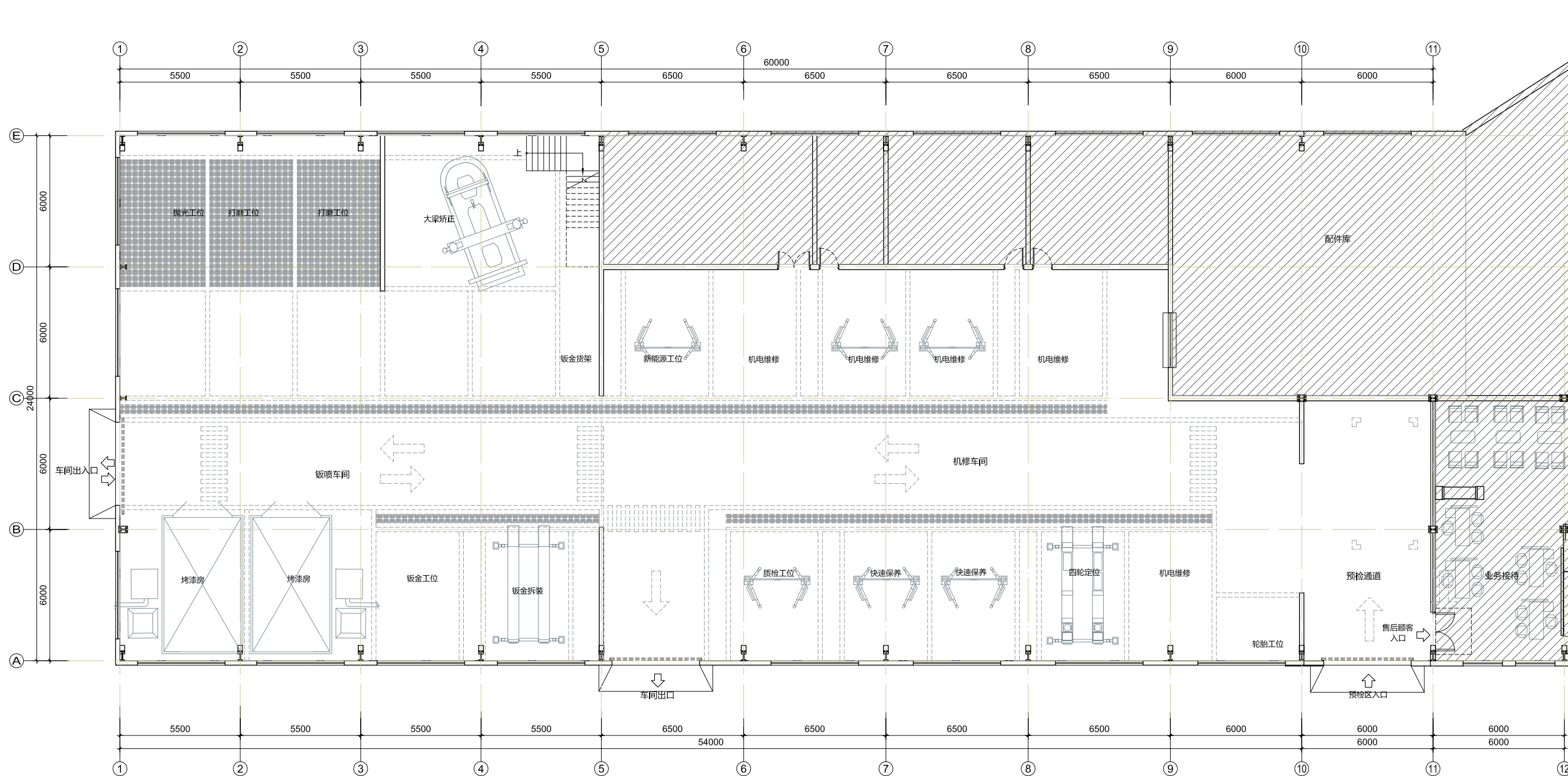
A-231 车间电、气等管线布置示意图

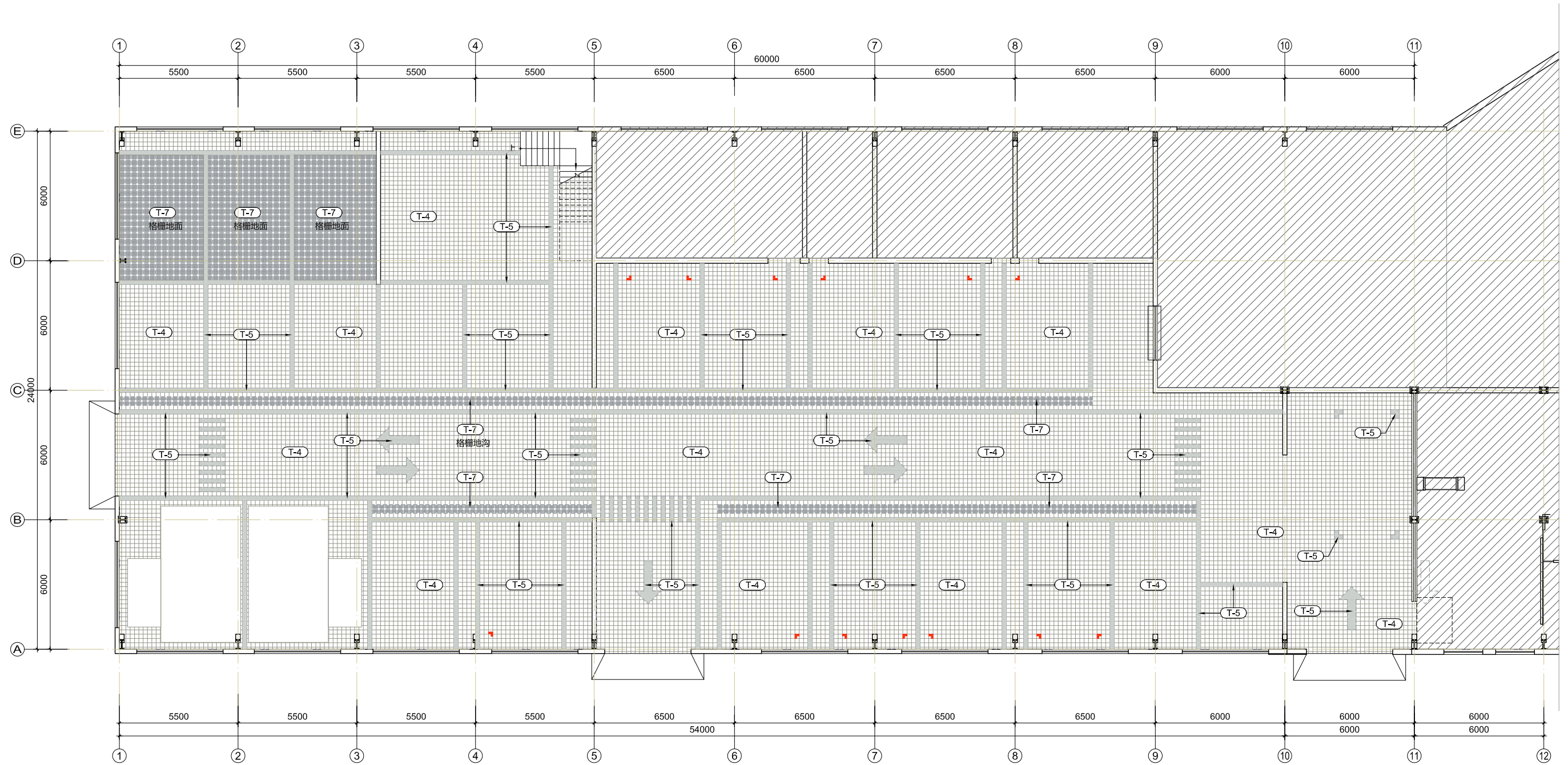
A-241 工位内定位角图纸

A-301 外立面图



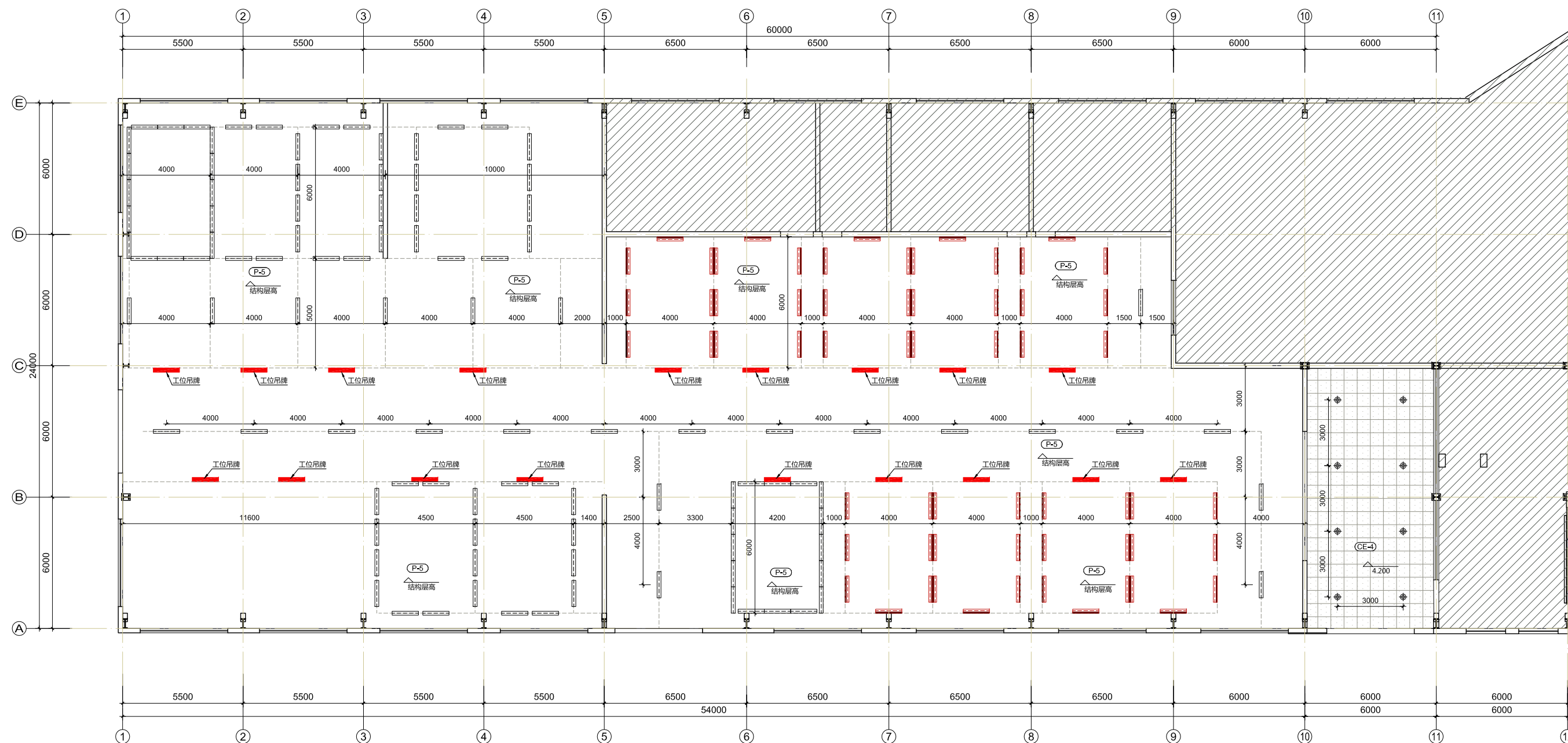






地坪材料注释

- |       |  |                     |       |  |                     |         |  |                |
|-------|--|---------------------|-------|--|---------------------|---------|--|----------------|
| (T-4) |  | 深灰色车间地砖<br>200X200  | (T-6) |  | 黄色车间划线地砖<br>200X200 | (6F001) |  | RAL 7005 环氧地坪漆 |
| (T-5) |  | 白色车间划线地砖<br>200X200 | (T-7) |  | 地格栅 (38孔径)<br>排水沟盖板 | (6F002) |  | 白色环氧地坪漆        |



天花材料注释

CE-4 白色铝塑板吊顶 600x600

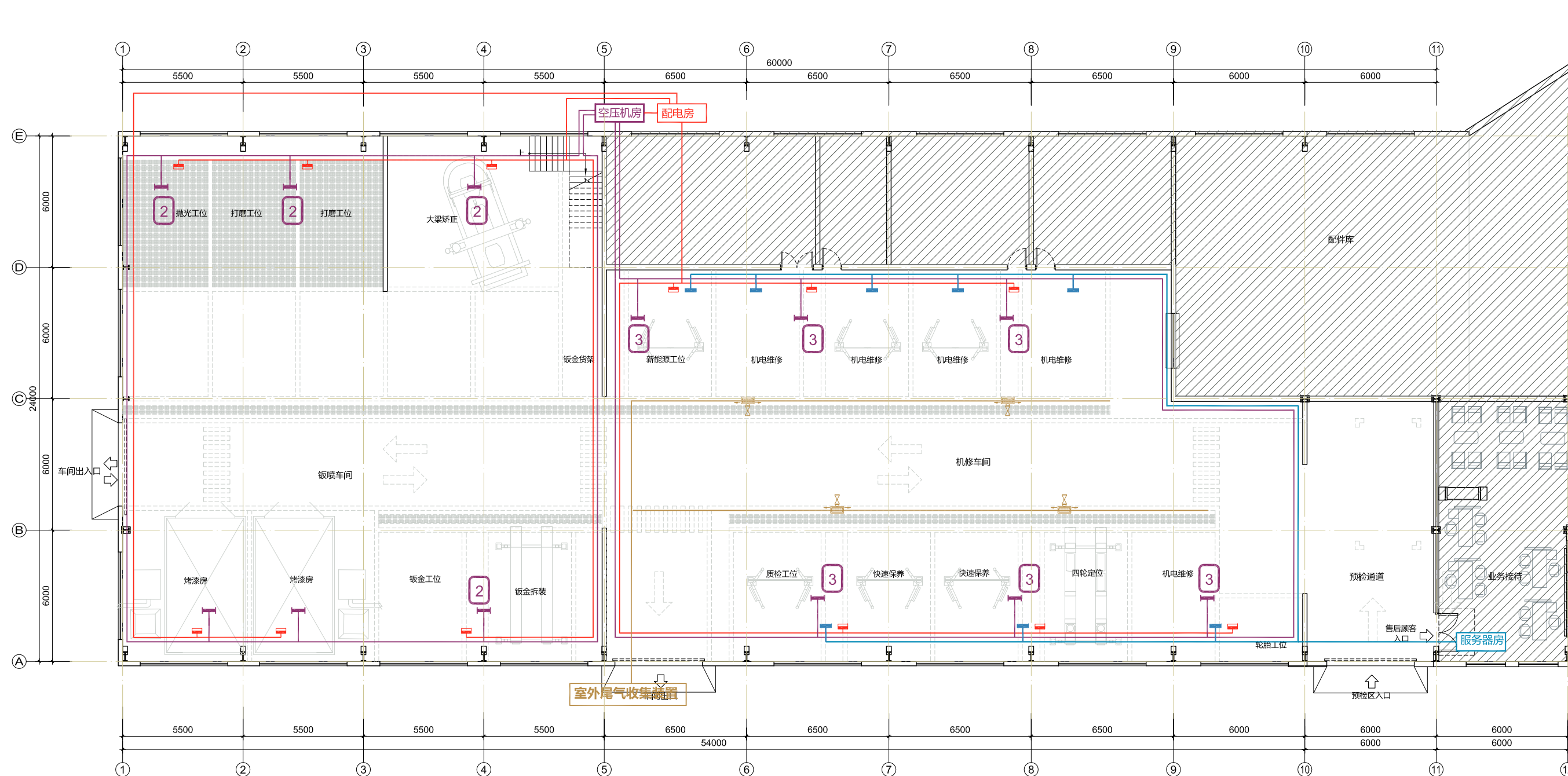
P-5 车间顶面涂料

灯具注释

◆ 20W LED筒灯  
5000K Ra80+ 预检雨棚

H1 40W LED三防洁净灯

H 42W LED偏光灯



车间管线注释

— 网络线路  
T 网络接口

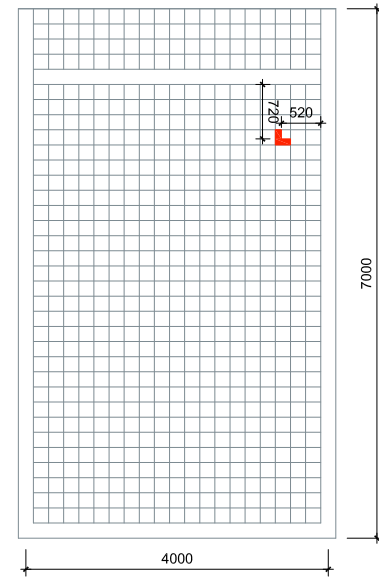
— 供电线路  
T 工位电源控制箱  
(内含380V、220V两路电源)

— 压缩空气管路  
T 工位气源接口

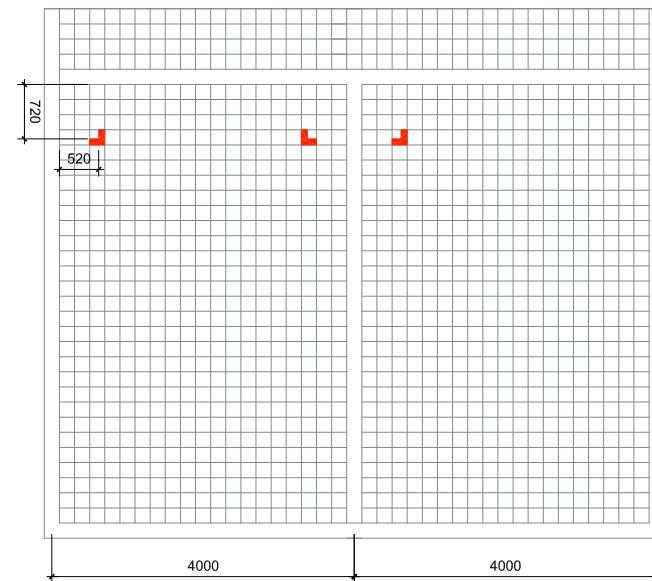
— 排气管路  
T 轨道式尾气抽排机

3 3合一动力鼓  
2 2合一动力鼓

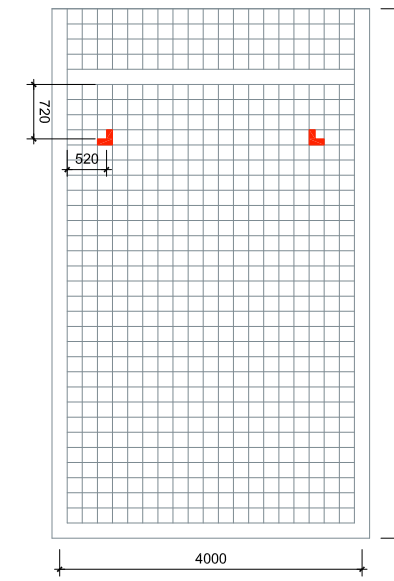
注：1、此图管线布置仅为示意，具体参数请参考车间标准手册。  
2、强弱电、供气皆为桥架铺设。



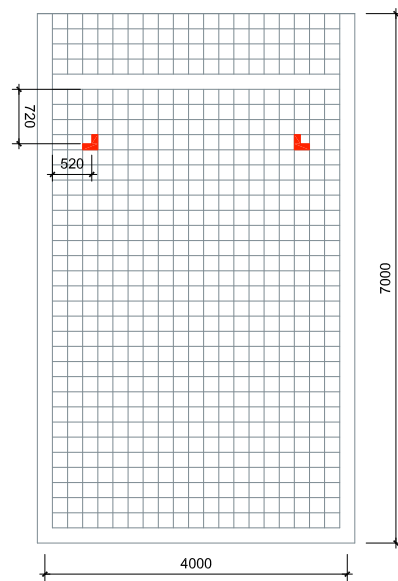
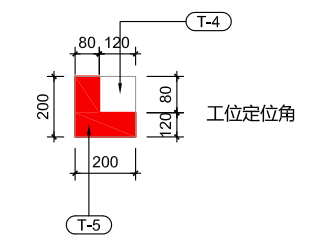
质检工位



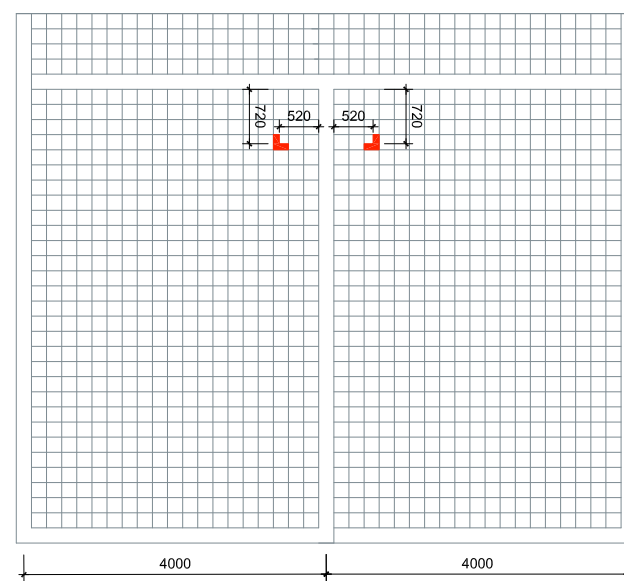
快速保养工位



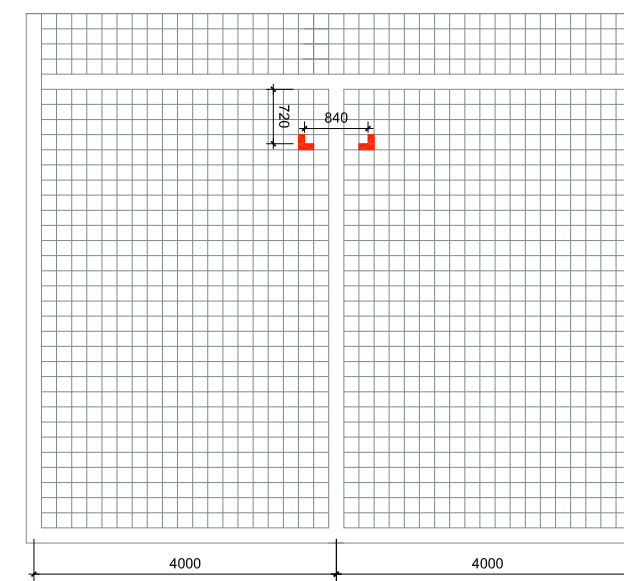
检测工位



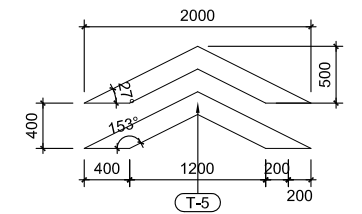
新能源/四轮定位/单体机电工位

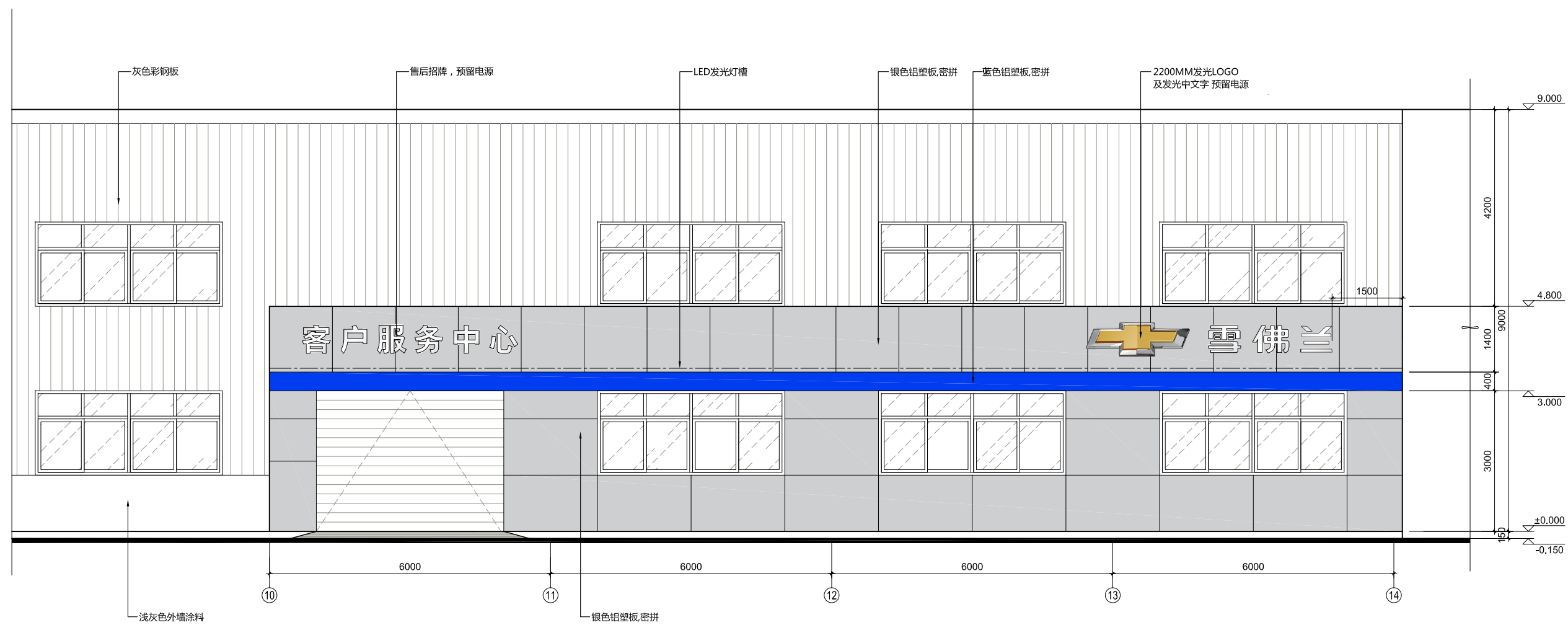


机电工位(双工位)



钣金工位(双工位)





(ELE-01) 10~14轴立面图 ELEVATION SCALE 1:100