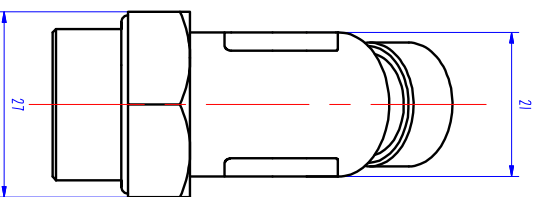
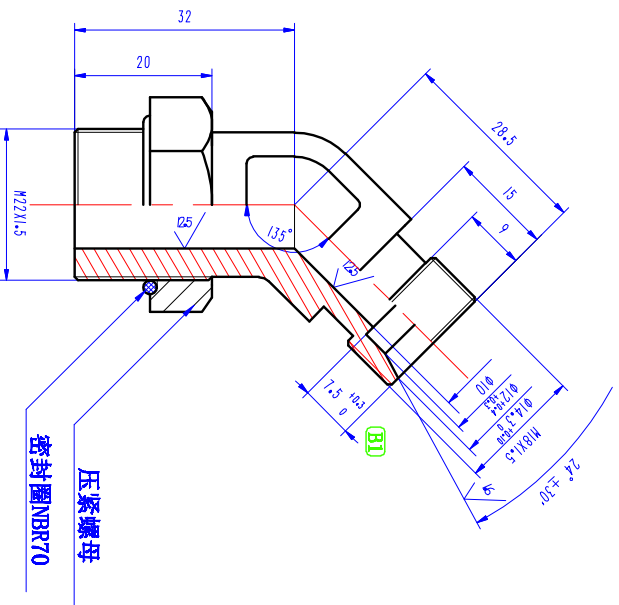


安全属性/产品特性		★
CCC	关键特性	★
√	重要特性	☆
D	图样标记	B

更改标记	区域	更改描述	工程师	日期
DWG REL	ZONE	REVISION HISTORY	DRE	DATE
A1	D1	产品由镀锌件改为镀锌		
B1	B3	公差由+0.1改为+0.3		



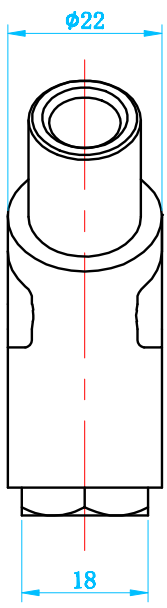
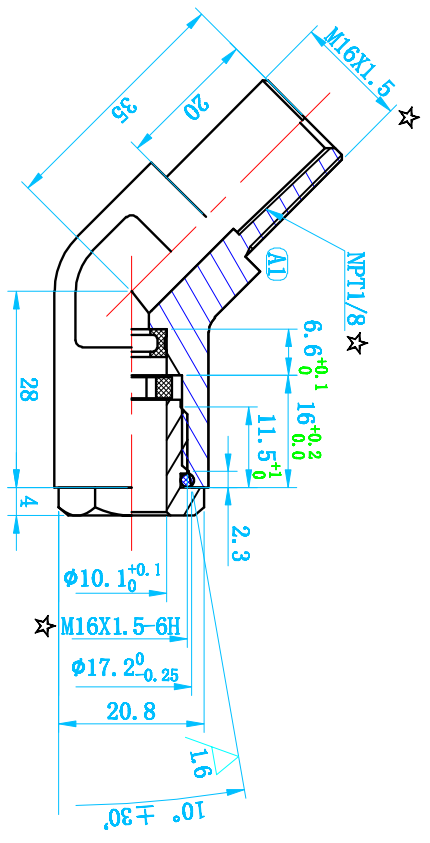
斜: $\frac{63}{\sqrt{\quad}}$

技术要求:

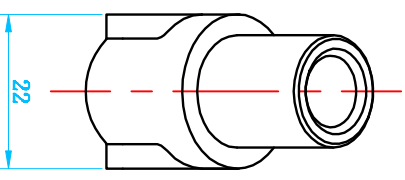
- (A1) ☆1. 镀锌钝化, Fe/Bp. Zn8, GB/T5267;
- ☆2. 螺纹镀前6f镀后6h通规检查, 按GB/T 196、GB/T 197规定;
- 3. 其他技术条件按GB/T 3765规定;
- 4. 未注公差GB/T 1804-m和GB/T 1184-L;
- 5. 未注倒角0.5X45°;
- 6. 重要尺寸用“☆”表示, 关键尺寸用“★”表示;
- 7. 去除所有毛刺和尖角;
- 8. 零件的材质和成分必须满足 EU DIRECTIVE 2000/53/BC.

卡套式弯通接头体16总成		零件号 100352100026	
设计	审核	版本	重量
工艺	日期	02	A4 0.14kg
Q215		共 1 张 第 1 张	

安全属性/产品特性	
CCC	关键特性
▽	重要特性
D	图样标记
☆	☆
B	B



更改标记	区域	更改描述	工程师	日期
DWG REL	ZONE	REVISION	DRE	DATE
A1	B2	取消密封胶圈		
B1	C4	镀黑锌更改为镀锌		

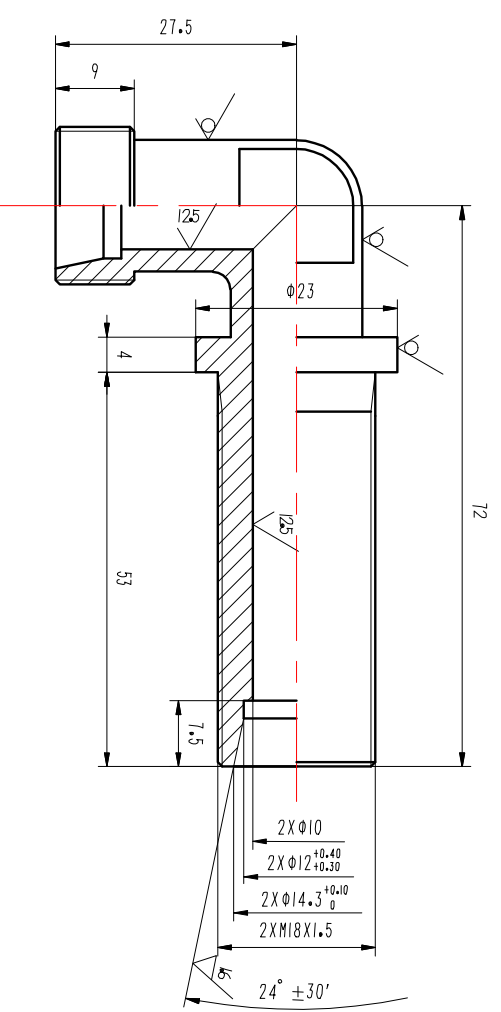


- 技术要求**
1. 表面处理：镀锌钝化，Zn8D，要求中性盐雾试验144h无红锈；☆
 2. 在1.4MPa的工作环境下无漏气情况发生；☆
 3. 其他技术要求按GB/T 3765规定；
 4. 未注公差尺寸按QC/T 270-1999和GB/T 1184-1的规定；
 5. 去除所有的毛刺和尖角；
 6. 零件的材质和成分必须满足 Q/CC 01.048.

隔壁弯通快插		零件号		2C2010F_100352100029	
阴接头总成		版本		A4	
Q215-GB/T 700		重量		0.26kg	
		比例		1:1	
		共 1 张		第 1 张	
设计	审核	日期			
工艺	日期				

安全属性	CCC	关键特性	★
安全件	√	重要特性	☆
	D	图样标记	B

更改标记	区域	更改描述	工程师	日期
DWG REL	ZONE	REVISION	DRE	DATE
A1	D1	消除镀锌改为镀锌		



公差: 63/√

技术要求:

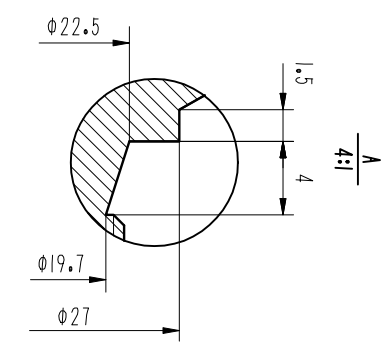
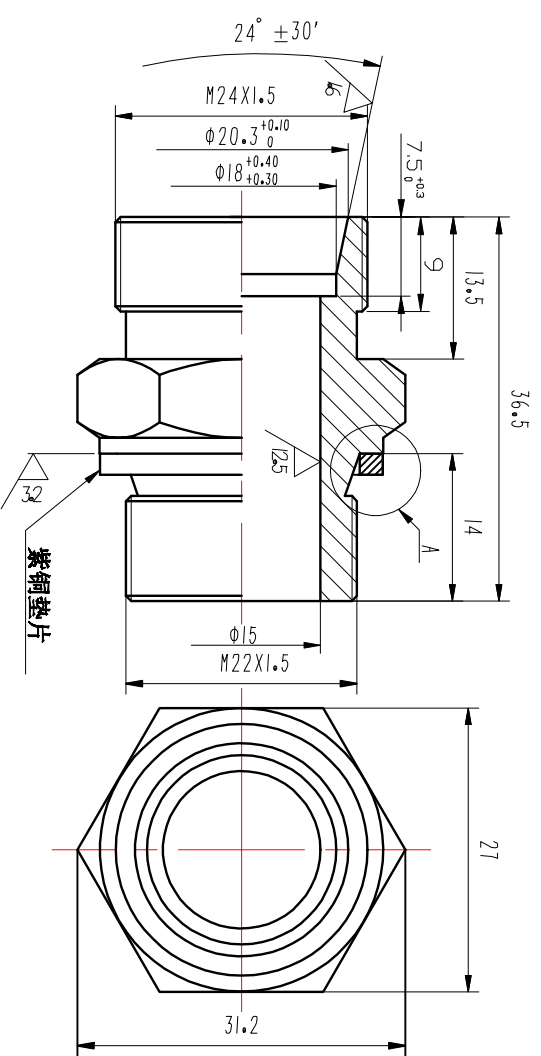
- 1. 镀锌钝化, Fe/Ep, Zn8, QC/T625-1999;
- 2. 螺纹镀前6r镀后6h通规检查, 按GB/T196、GB/T197规定;
- 3. 其他技术条件按GB/T 3765规定;
- 4. 未注公差按照GB/T 1804-m执行;
- 5. 重要尺寸用“☆”表示, 关键尺寸用“★”表示; 零件表面尺寸用“#”表示;
- 6. 去除所有毛刺和尖角;
- 7. 零件的材质和成分必须满足 EU DIRECTIVE 2000/53/EC。

件号	签字日期	日期	卡套式隔壁 直角接头体1 Q215	零件号	版本	面积	重量	比例
设计签字	审核日期							
文代会工				共 1 张	第 1 张			

1 2 3 4 5 6

安全属性/产品特性		★
CCC	关键特性	☆
▽	重要特性	☆
D	图样标记	B

更改标记	区域	更改描述	工程师	日期
DWG REL	ZONE	REVISION	DRE	DATE
A1	D1	消除镀锌改为镀锌		



技术要求:

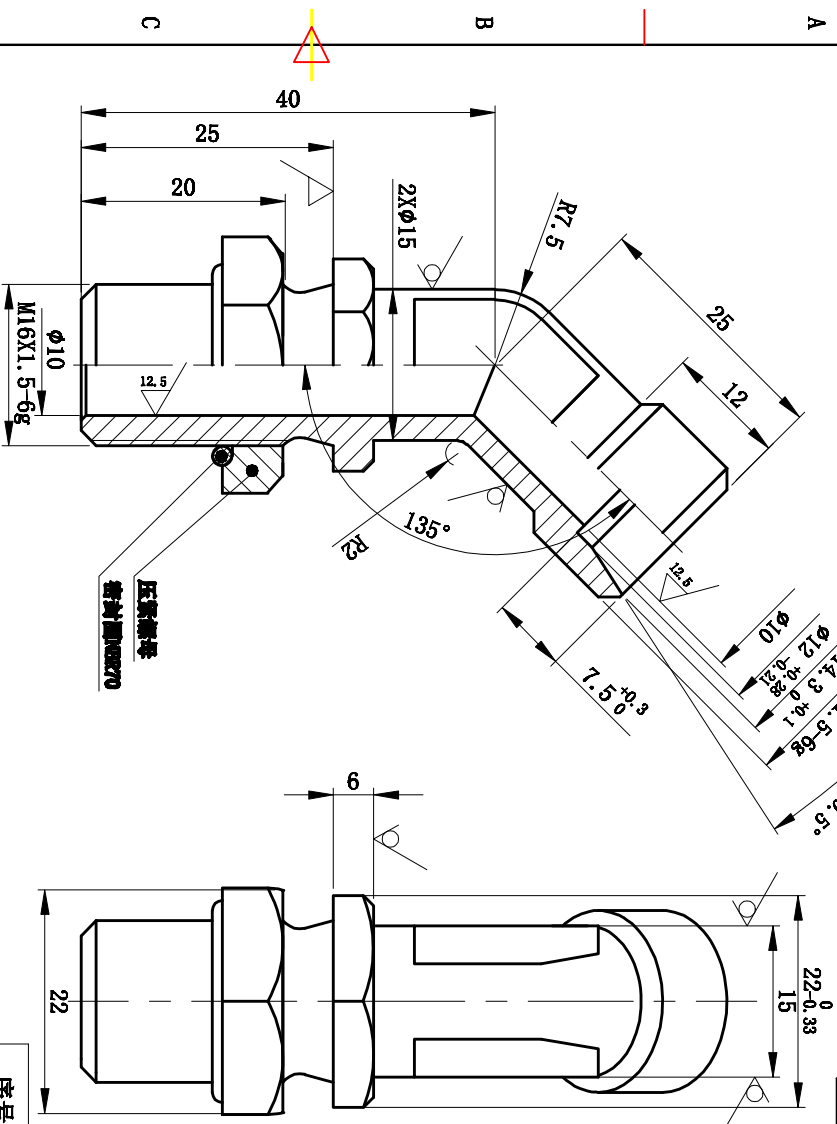
- A1 1. 镀锌钝化, Fe/Ep, Zn8, QC/T625-1999;
- 2. 螺纹镀前6r镀后6h通规检查, 按GB/T196、GB/T197规定;
- 3. 其他技术条件按GB/T 3765规定;
- 4. 未注公差按照GB/T 1804-m执行;
- 5. 重要尺寸用“☆”表示, 关键尺寸用“★”表示; 零件表面尺寸用“#”表示;
- 6. 去除所有毛刺和尖角;
- 7. 零件的材质和成分必须满足 EU DIRECTIVE 2000/53/EC。

卡套式端直通接头体6		零件号		Q2201JT_100352100052	
Q215		版本	重量	比例	
		01	A4	0.08kg	1:1
		共 1 张		第 1 张	

1 2 3 4 5 6

安全属性/产品特性	
CCC	关键特性
☆	重要特性
☆	图样标记
D	B

更改标记	区域	更改描述	工程师	日期
DWG REL	ZONE	REVISION HISTORY	DRE	DATE



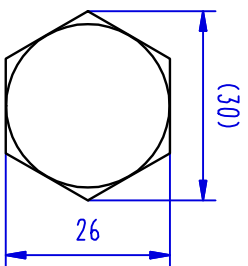
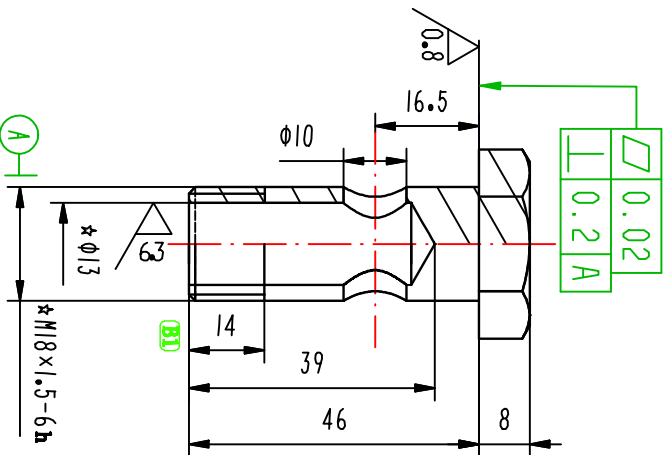
序号	M	L1	L _{0.1}	D _{0.1}	a	S	密封圈
1	M16X1.5	6	1.5	20	20°	22	φ14X2.5

技术要求:

1. 镀锌钝化, Fe/Bp, Zn8, QC/T625-1999;
2. 螺纹镀前6t镀后8h通规检查, 按GB/T196、GB/T197规定;
3. 其他技术条件按GB/T 3765规定;
4. 未注公差按照GB/T 1804-m执行;
5. 重要尺寸用“☆”表示, 关键尺寸用“★”表示;
6. 零件表面尺寸用“#”表示;
7. 零件的材质和成分必须满足 EU DIRECTIVE 2000/53/EC.

零件号		零件号		日期		零件号	
Q2201JT_100352100133		M16X1.5		6		Q215-GB/T 700	
版本		重量		比例		零件号	
00		0.05kg		2:1		Q215-GB/T 700	
共 1 张		第 1 张					

安全属性/产品特性		★	☆
CCC	关键特性	☆	☆
D	重要特性		
	图样标记	B	



更改标记	区域	更改描述	工程师	日期
DWG REL	ZONE	REVISION HISTORY	DRE	DATE
A1	B4	产品由镀黑锌改为镀锌		
B1	C2	尺寸由12改为14		

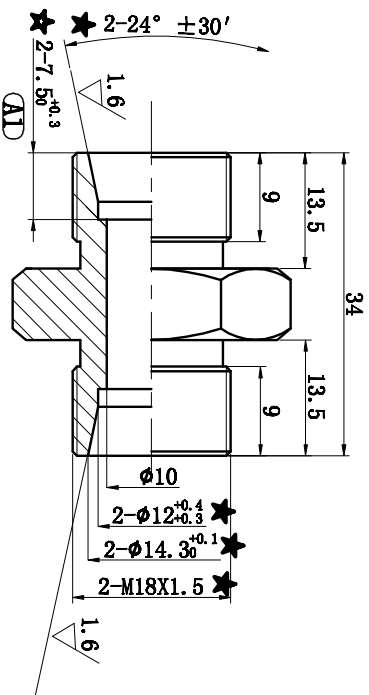
其余 $\sqrt{12.5}$

- 技术要求:
- 镀锌钝化, Fe/Bp. Zn18, GB/T5267;
 - 螺纹镀前6f镀后6h通规检查, 按GB/T 196、GB/T 197规定;
 - 其他技术条件按GB/T 3765规定;
 - 未注公差GB/T 1804-M和GB/T 1184-L;
 - 未注倒角0.5X45°;
 - 重要尺寸用“☆”表示, 关键尺寸用“★”表示;
 - 去除所有毛刺和尖角;
 - 零件的材质和成分必须满足 EU DIRECTIVE 2000/53/EC.

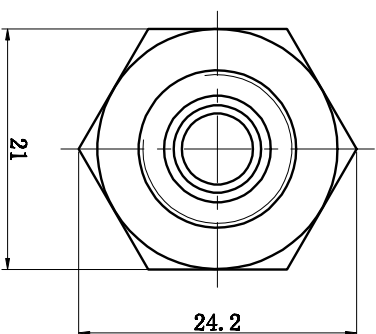
进油管铰接螺栓		零件号	100340600024
版本	幅面	重量	比例
02	A4	0.0kg	1:1
共 1 张		第 1 张	
设计	审核	日期	
工艺	日期		
35#			

安全属性/产品特性		CCC	关键特性	☆
安全件		V	重要特性	☆
		D	图样标记	B

更改标记	区域	更改描述	工程师	日期
DWG REL A1	ZONE C3	尺寸由7.5改为7.15	DRE	DATE
REVISION HISTORY				



其余: $\sqrt{}$ 6.3



技术要求:

1. 加工时去毛刺, 倒角倒钝;
2. 表面处理: 镀锌钝化Zn/Cr, Zn8-QC/TG25-1999;
3. 在凸台范围内, 不允许有麻点凹痕和氧化凹槽;
4. 未注尺寸公差按GB1804-B执行;
5. 两端增加防尘帽;
6. 零件的材质和成分必须满足 GB/T 700

卡套式直通接头体		零件号		23201JT_090012	
设计	审核	日期	版本	数量	比例
工艺	日期		01	A4	739 1:1
共 1 张			第 1 张		

0205

卡套式直通接头体

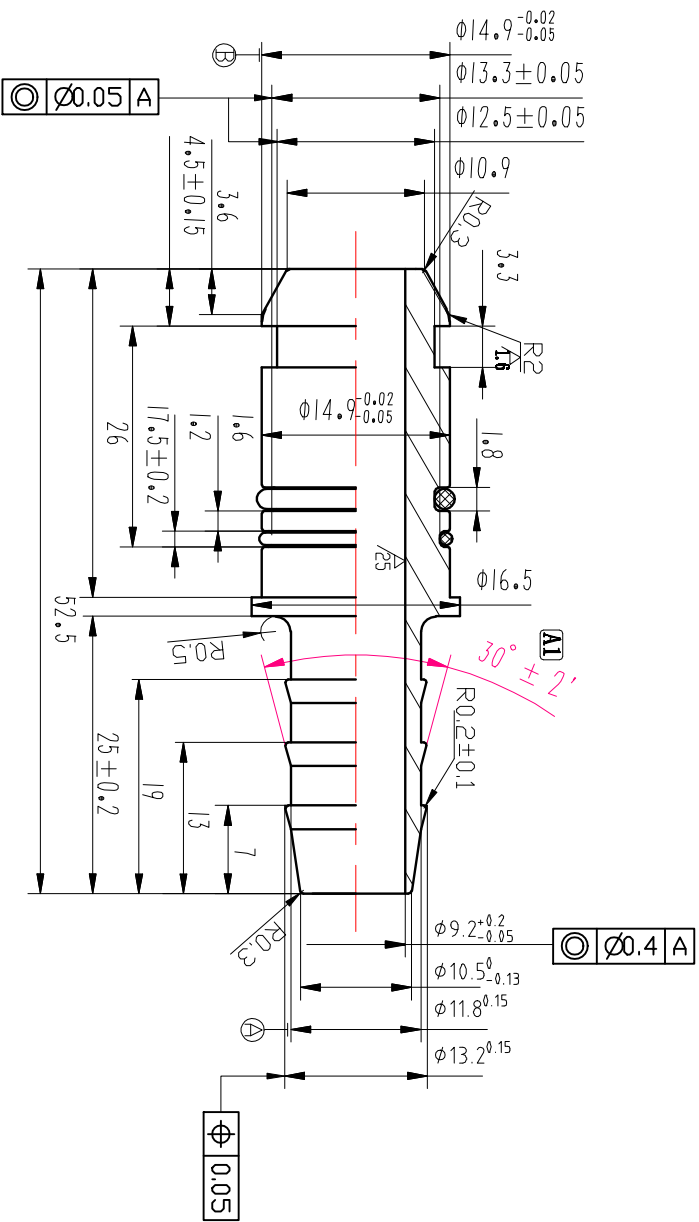
零件号 23201JT_090012

版本 01 数量 A4 重量 739 比例 1:1

共 1 张 第 1 张

安全属性/产品特性	
CCC	关键特性
▽	重要特性
D	图样标记
★	☆
	B

比例: 6.3/



- 技术要求:
1. 加工时去毛刺, 锐角倒钝;
 2. 表面处理: 镀锌钝化 Zn8P, GB/T5267;
 3. 在凸节范围内, 不允许有螺旋凹槽和纵向凹槽;
 4. 未注尺寸公差按 GB/T1804-m 执行.

更改标记	区域	更改描述	工程师	日期
DWG REL A1	ZONE B3	REVISON HISTORY	DRE	DATE
		图纸公差优化		

直插快插接头体		零件号		202010M AKN15-ZJ11	
AKN15-ZJ11		版本		A4	
Q235		重量		比例	
		共 1 张		第 1 张	
设计	审核	日期			
工艺	日期				