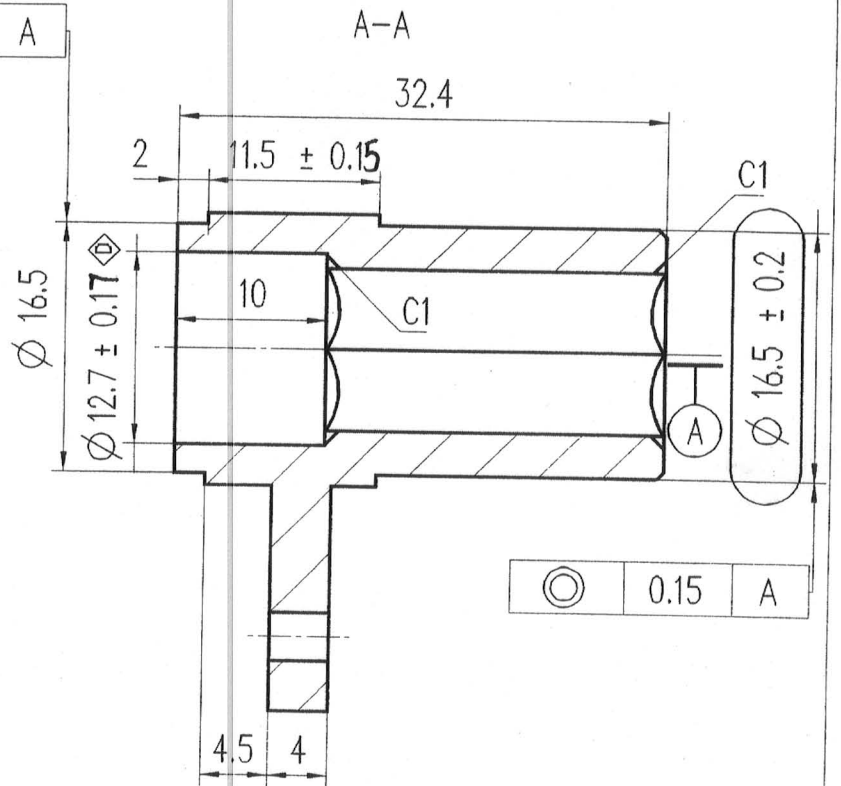
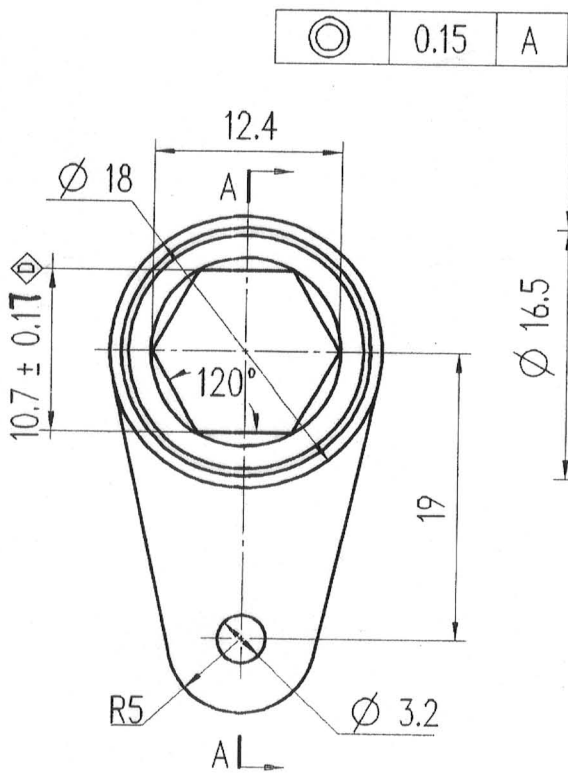


4KF8.233.138

全部 $\nabla_{0.2}$

技术要求

1. 未注尺寸公差按GB/T 1800.3 ± IT13/2
2. 未注倒角C0.5
3. 铸造要求按KF0.580.001
4. 硬度不小于HB110
5. 关键尺寸 \diamond
6. 测量尺寸 \circ
7. 要求零件上无飞边和残渣



KFLE-250
用件登记

底图总号

图总号

字

月 日

标记	处数	更改文件号	签字	年月日
设计			徐来梅	2013.3.1
校对			钱兴勇	
工艺			王峰	
			标准	日期
			化	
			审	
			定	
			批	
			准	
			日期	

铸钢			
ZG310-570 GB11352-89			
图样标记	件数	重量	比例
S A	1		2:1
共 页		第 页	

江苏大全凯电器股份有限公司
JIANGSU DAQO KFINE ELECTRIC CO., LTD.

装配图代号: 3KF8.233.148

转 轴

4KF8.233.138