

A

B

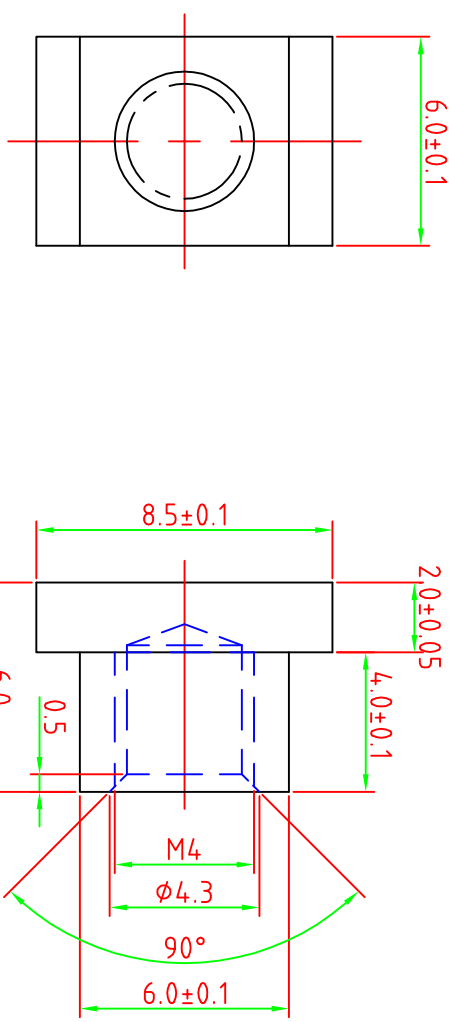
C

D

E

F

注：带※尺寸为重点管控尺寸



注：螺母各部位需无毛刺，  
 螺纹孔内无异物 不得有黑斑  
 污垢

NOTE:

- 1.NO BURRS ALLOWED
- 1.没有披锋
- 2.MATERIAL(材料):
- 2.1 TYPICAL ALUMINUM
- 2.1材料类型: 铝
- 2.2 PLATING:NATURAL
- 2.2产品表面电镀: 本色
- 3.MACHINE SCREW BEFORE PLATING:
- 6g GO RING GAUGE PASS
- NO GO RING GAUGE NOT PASS
- AFTER PLATING:6h GO RING GAUGE PASS
- 3.機牙螺絲電鍍前 6g通規通,止規止,
- 電鍍 后過 6h環規
- 4. OTHER REQUEST (其他要求):
- 5. DRAWING BASIC (出圖依據): SAMPLE

REV	DATE	DESCRIPTION	DWN	OTHER TOLERANCE 未注公差	DRAWING RELEASED FOR < SAMPLE (樣辦) > PRODUCTION (量產)	DRAWN 繪圖	2015.07.17	SCALE(比例): 1:1
				X.XXX: ±0.05 X.XX: ±0.1 X.X: ±0.1 X°: ±1°		CHECKED 審核		SHEET: 1 OF 1
					MATERIAL CODE (物料編碼) 04.AL.0858	APPROVED 核準		UNIT(單位): mm
正安雷特 正安实业(香港)有限公司 ZHENG AN INDUSTRY(HONGKONG) CO.,LTD 深圳雷特五金电子有限公司 SHENZHEN LEITE HARDWARE ELECTRONIC CO.,LTD				PART NAME 零件名称	T型螺母	CUSTOMER PART NUMBER 客戶編號/客戶圖紙編號	DWG NO. 圖号	
				DESCRIPTION 產品規格	M4×8.5×6.0×6.0		0276	REV A