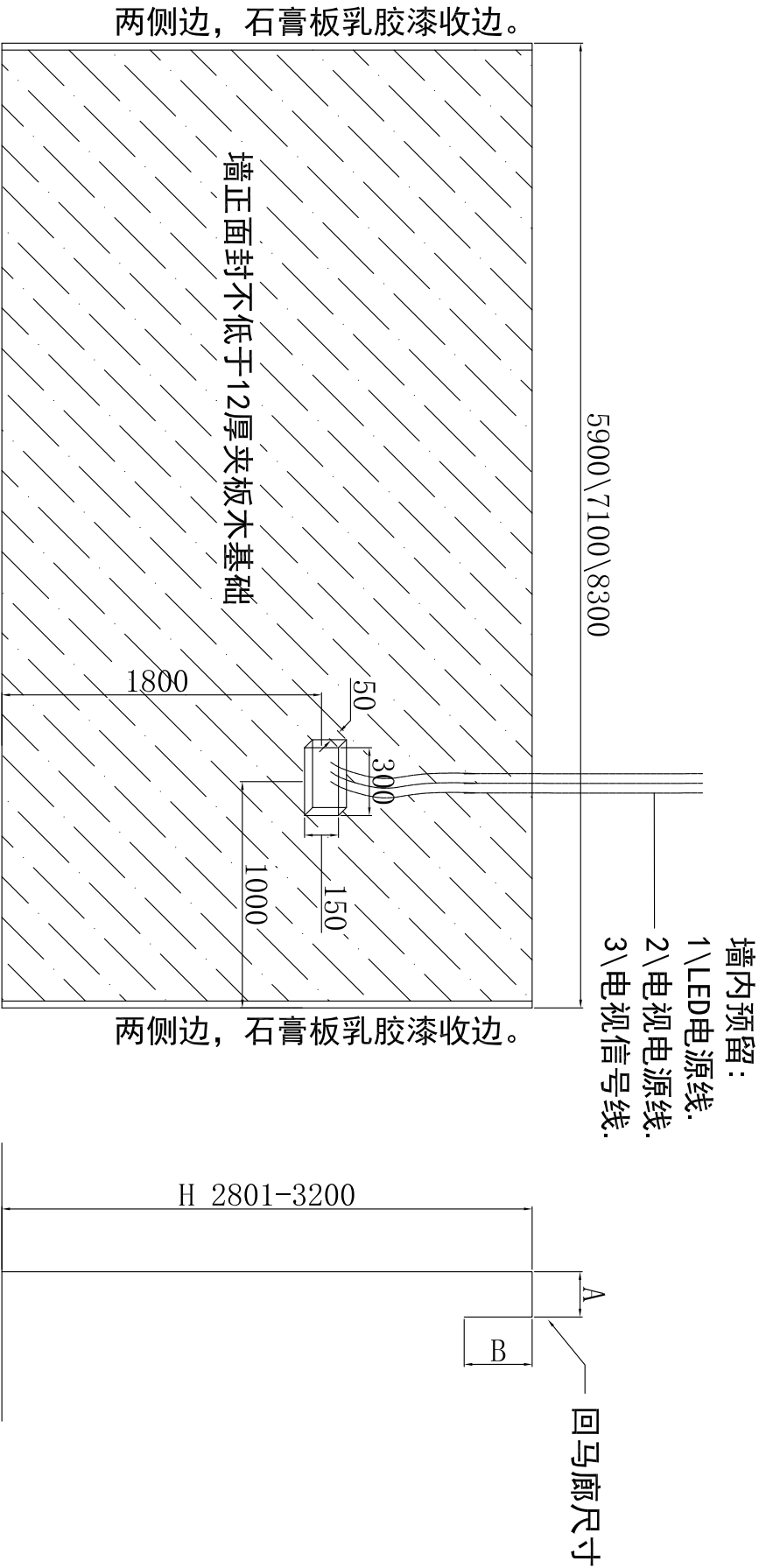


一般公差标准 (mm)	
尺寸范围	公差
1~100 未注	±0.3
100~500 未注	±0.5
500~1000 未注	±0.7
1000~以上	±1.0
孔距	±0.3
角度	±0.5°



- 加工规范:
- 1, 未注公差按图框左上角公差表执行。
  - 2, 开料门板不可有爆口, 其它0.5mm以内。
  - 3, 封边带规先短后长, 特殊要求除外。
  - 4, CNC及排钻加工方向按图纸要求执行。
  - 5, 手工模板打引孔一般以产品的前端面为基准。
  - 6, 加工要求查看图框右下角,
- 无法辨清加工要求的即时联系设计部, 不得私自加工。

## 2801-3200高度木基础 右向

侧面边角处, 乳胶漆收边。

名称:	图号:	ERP编码:	制图人/日期:	更改	更改人	更改日期	更改内容
2801-3200高度木基础	X020-030BR-00		潘瑞斌/19.03.11				
客户确认/日期:			审核人/日期:				