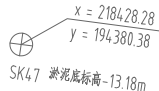
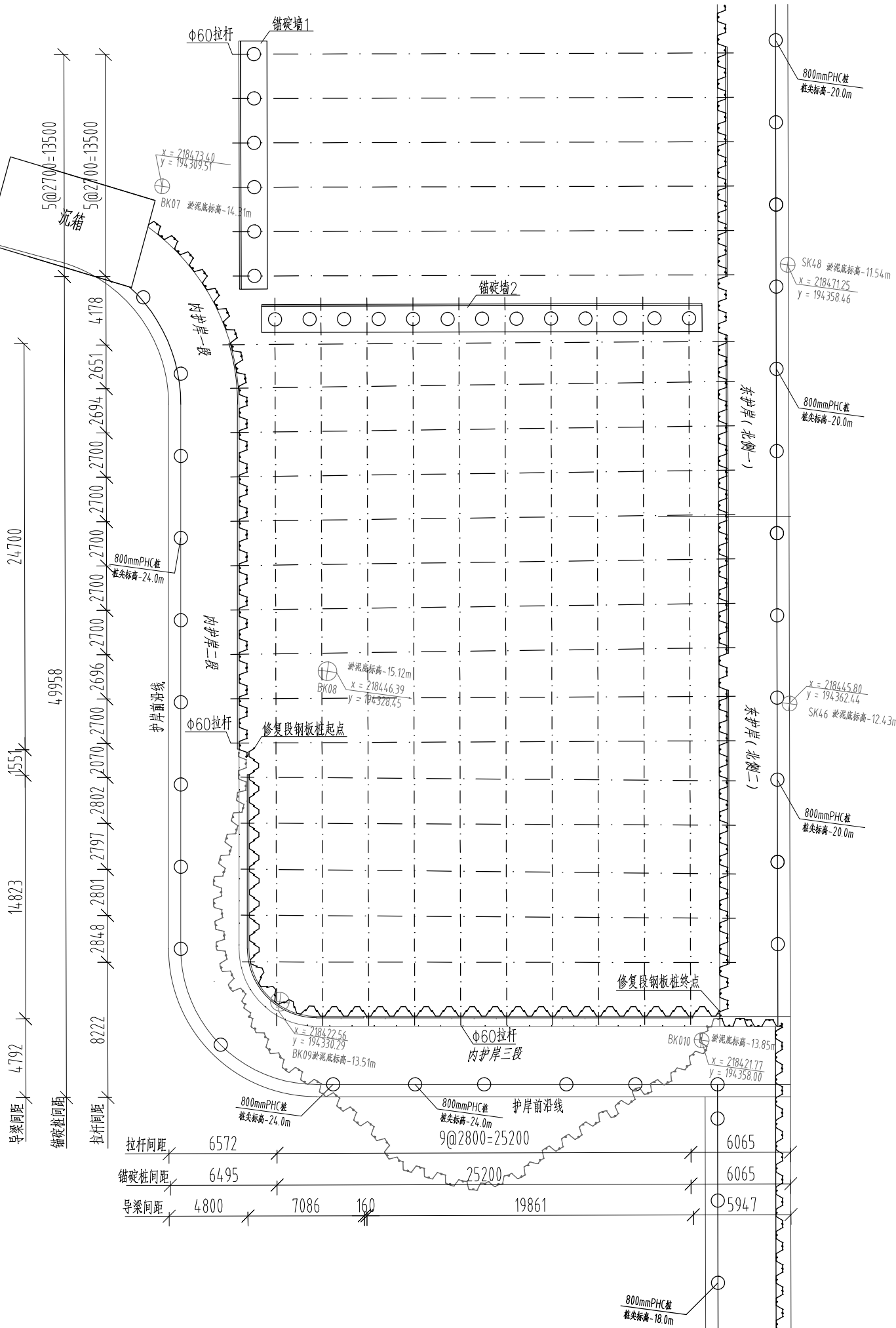
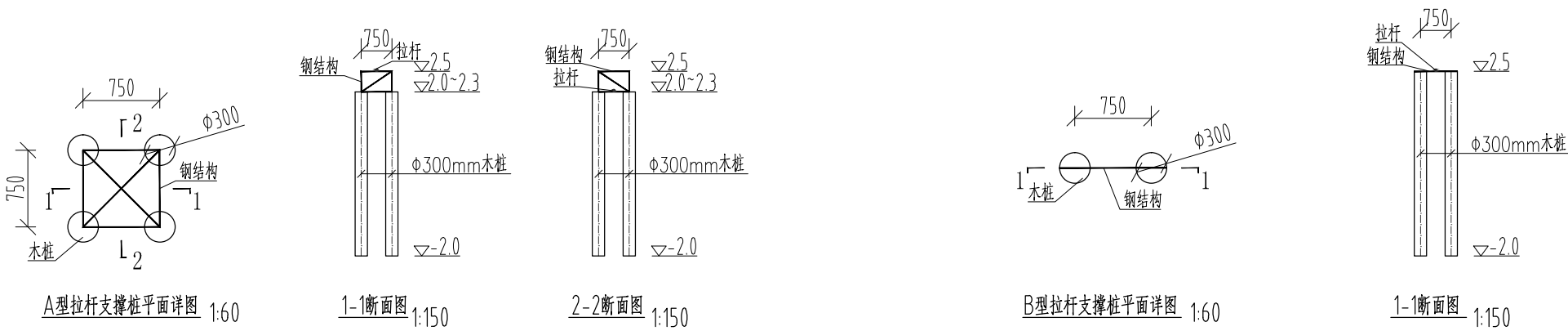
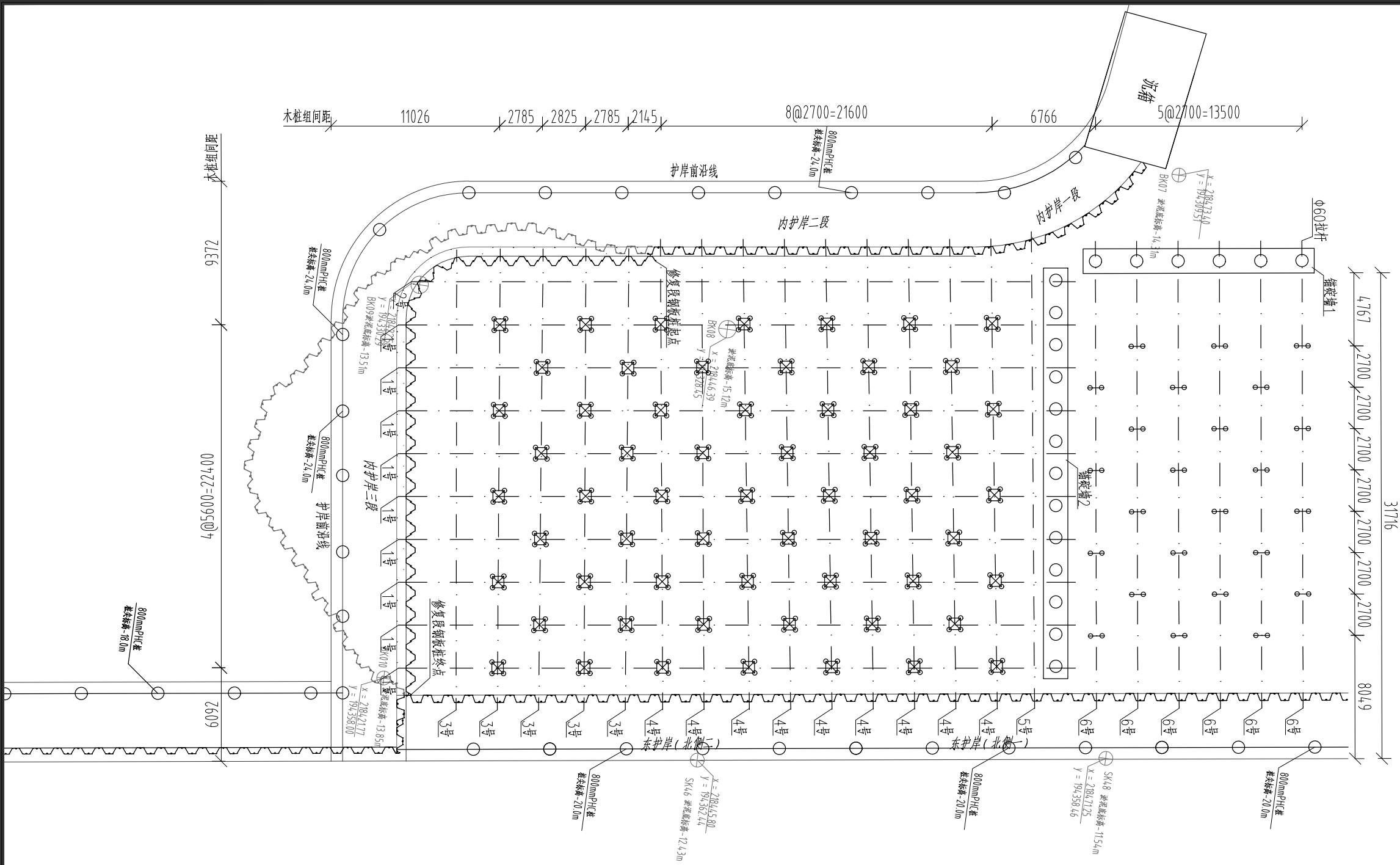


主要构件工程量表		
构件名称	数量	备注
钢板桩	61(根)	OT41A-700型,宽0.7m,高0.4m,底标高-20m,顶标高3.5m
纵向拉杆	10(根)	直径60mm,长约45m,强度等级550
水平向拉杆	21(根)	直径60mm,长约30.7m,强度等级550
锚定桩	19(根)	直径800mmPHC桩,长约24m
锚定墙1	1(件)	长15.1m,宽1.6m,高3m
锚定墙2	1(件)	长26.8m,宽1.6m,高3m
钢导梁	156.6(m)	[32b型]



- 说明:
- 图中尺寸以mm计,高程以m计;
  - 钻孔高程采用85高程,其余采用秀英基面;
  - 本次修复段护岸长约55m;
  - 钢板桩型号: OT41A-700型;
  - 拉杆型号: 等强度合金钢拉杆, 直径60mm, 强度等级550;
  - 本次修复用钢板桩与原设计采用的钢板桩连接方式需咨询钢板桩厂家配合施工;
  - 拉杆编号详见图HNDN-SG-XF-02, 拉杆长度详见图HNDN-SG-XF-09;
  - 纵向拉杆布置原则: 间距2.8m;  
水平向拉杆布置原则: 间距2.7m~2.8m;
  - 施工单位采购拉杆前应对锚定墙1、锚定墙2位置现场放样, 位置若有变化, 将影响部分拉杆长度, 应及时请设计单位复核;
  - 钢板桩采购前施工单位应在现场复核钢板桩数量。

说明 DESC.					
	2015.09	杨智鸿	孙毅	陈华林	
版次 REV.	日期 DATE	设计 DESIGNED	校核 CHECKED	审核 REVIEWED	审定 APPROVED
审定APPROVED				日期DATE	
审核REVIEWED				日期DATE	2015.09
校核CHECKED				日期DATE	2015.09
设计DESIGNED				日期DATE	2015.09
业主EMPLOYER					
海南华彩置业有限公司					
设计单位DESIGNER					
 中交水运规划设计院有限公司					
 CCCC Water Transportation Consultants Co. Ltd					
工程名称PROJECT TITLE					
海口丹娜国际游艇都会游艇码头工程					
项目编号PROJECT NO. 2014-HN-02					
图纸名称DRG TITLE					
钢板桩、拉杆、钢导梁、锚定桩及锚碇墙平面布置图					
图号DRG NO.	HNDN-SG-XF-01			版次REV.	A
比例DRG SCALE	1:300			阶段PHASE	施工图
版权所有COPYRIGHT RESERVED					



- 说明:
- 1、图中尺寸以mm计, 高程以m计;
  - 2、钻孔高程采用85高程, 其余采用秀英基面;
  - 3、本次修复段护岸长约55m;
  - 4、钢板桩型号: OT41A-700型;
  - 5、拉杆型号: 等强度合金钢拉杆, 直径60mm, 强度等级550;
  - 6、本次修复用钢板桩与原设计采用的钢板桩连接方式需咨询钢板桩厂家配合施工;
  - 7、A型支撑木桩用于水平向拉杆与纵向拉杆交叉处, 每隔一根拉杆梅花型布置一组, B型支撑桩用于单向拉杆支撑, 间距暂定5.4m。支撑桩应具备一定的防腐性能, 具体材质待市场调查后而定。上部钢结构由施工单位根据现场条件综合考虑, 由业主和设计单位最终确定。
  - 8、拉杆与支撑木桩上部钢结构需采用相应材料绑扎, 确保拉杆与钢结构接触受力。

支撑木桩工程量表

构件名称	数量	备注
A型支撑木桩	59 (组)	4根/组, 共236根
B型支撑木桩	24 (组)	2根/组, 共48根

说明 DESC.					
	2015.09	杨智鸿	孙毅	陈华林	
版次 REV.	日期 DATE	设计 DESIGNED	审核 CHECKED	审核 REVIEWED	审定 APPROVED
审定APPROVED				日期DATE	
审核REVIEWED				日期DATE	2015.09
审核CHECKED				日期DATE	2015.09
设计DESIGNED				日期DATE	2015.09

业主EMPLOYER

海南华彩置业有限公司

设计单位DESIGNER

中交水运规划设计院有限公司

CCCC Water Transportation Consultants Co., Ltd

工程名称PROJECT TITLE

海口丹娜国际游艇都会游艇码头工程

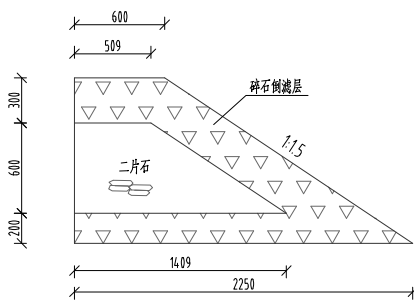
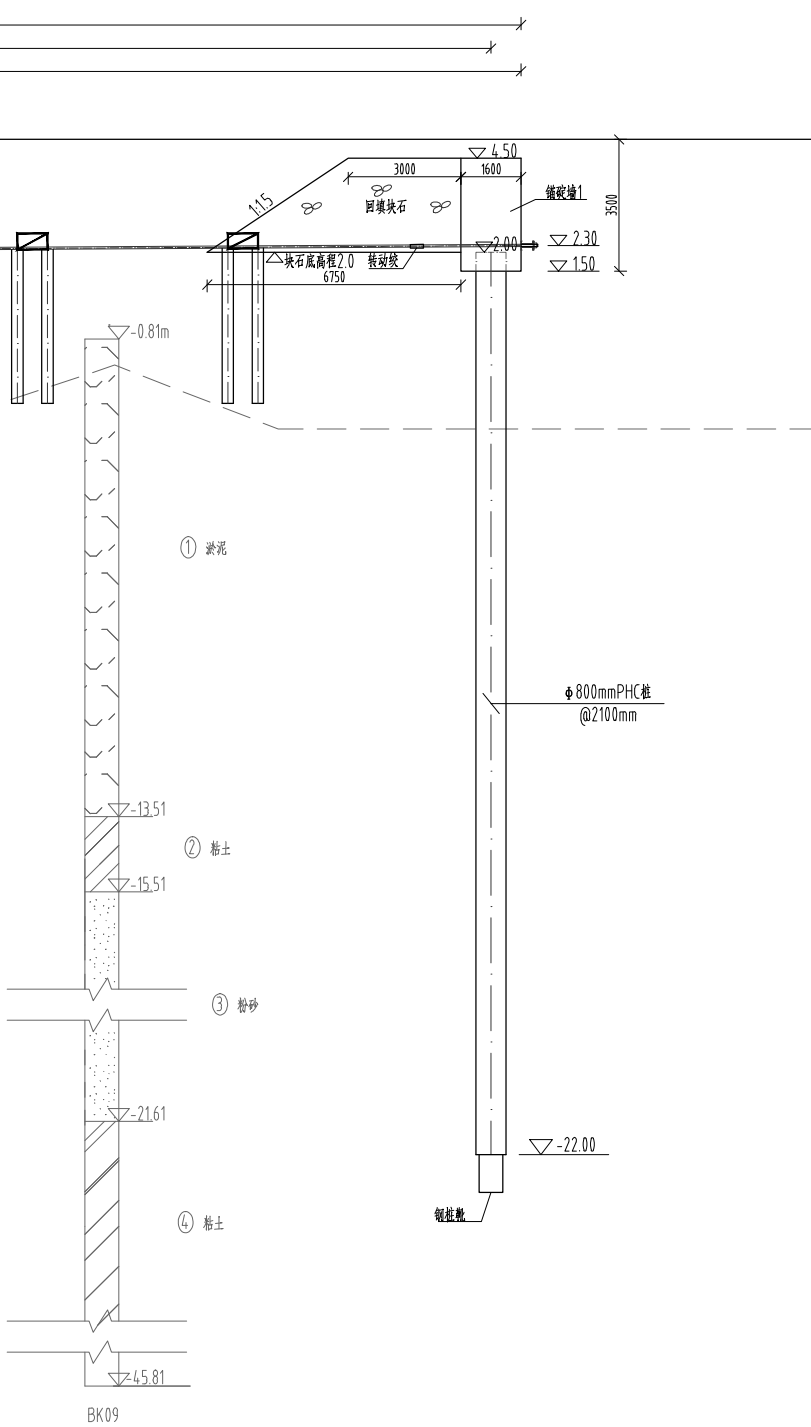
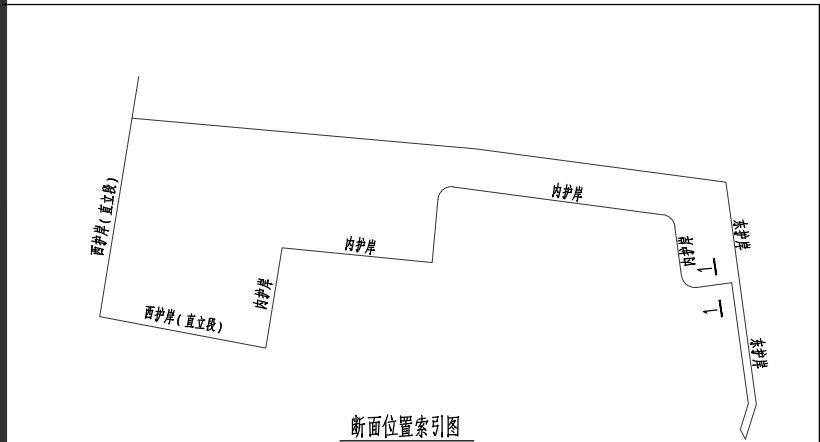
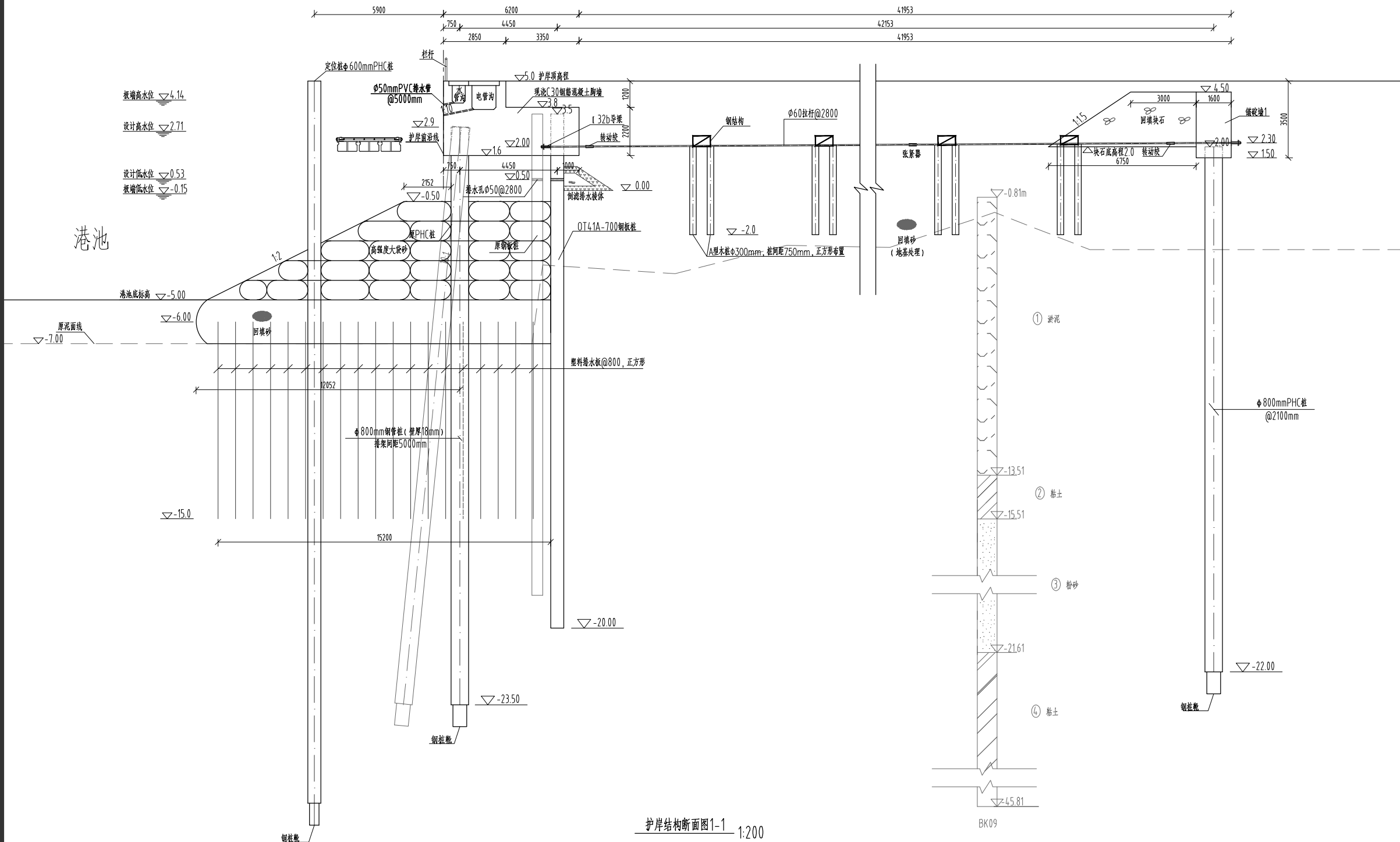
项目编号PROJECT NO. 2014-HN-02

图纸名称DRG TITLE

拉杆支撑桩平面布置图

图号DRG NO.	HNDN-SG-XF-02	版次REV.	A
比例DRG SCALE	1:300	阶段PHASE	施工图

版权所有COPYRIGHT RESERVED



说明:

- 图中尺寸以mm计, 高程以m计;
- 钻孔高程采用85高程, 其余采用秀英基面;
- 本次修复段护岸长度约为55m。
- 钢板桩防腐顶标高为2.7m, 底标高为-6m, 两侧涂刷。防腐采用: 环氧重防腐涂料主要技术指标要求

干膜总厚度(微米)	≥1000μm
其中底漆: 环氧富锌漆(微米)	≥200μm
中间漆: 聚氨酯漆(微米)	≥500μm
面漆: 硅烷聚醚弹性漆(微米)	≥300μm;

表面处理质量应达到涂装前钢材表面预处理规范的Sa2.5级标准, 验收要求执行《海港工程钢结构防腐蚀技术规范》JTS153-3-2007。

5. 牺牲阳极材料

选用合金阳极, 其化学成份及电化学性能符合(GB/T4948-2002)标准的规定;

牺牲阳极型号为A14I-8, 尺寸规格为: 1250×(115+135)×130mm, 单支毛重约56kg。

阳极总数量依据原方案布置原则确定。

6. 修复段钢板桩主要施工顺序:

拔除倾斜的PHC桩—清理板桩前后淤泥至淤泥层底—截除原倾斜的钢板桩—施打新钢板桩—钢板桩墙前回填砂、铺设高强度大袋砂, 墙后同时回填砂(高差不超1m)—支撑桩施工—安装拉杆及导梁

7. 本拉杆为550等强度钢拉杆, 直径60mm, 屈服强度≥1554kN; 钢拉杆在安装前应除锈涂防锈漆。拉杆、张紧器和竖向铰应至少采用两布三油缠裹。垫板和螺母涂沥青或其他防腐材料。

8. 钢导梁及其附件, 应参照相应规范采取防锈蚀措施;

9. 高强度袋体的数量及指标详见施工图设计说明书。

说明 DESC.					
	2015.09	杨智鸿	孙毅	陈华林	
版次 REV.	日期 DATE	设计 DESIGNED	校核 CHECKED	审核 REVIEWED	审定 APPROVED
审定APPROVED				日期DATE	
审核REVIEWED				日期DATE	2015.09
校核CHECKED				日期DATE	2015.09
设计DESIGNED				日期DATE	2015.09

业主EMPLOYER

海南华彩置业有限公司

设计单位DESIGNER

中交水运规划设计院有限公司

CCCC Water Transportation Consultants Co., Ltd

工程名称PROJECT TITLE

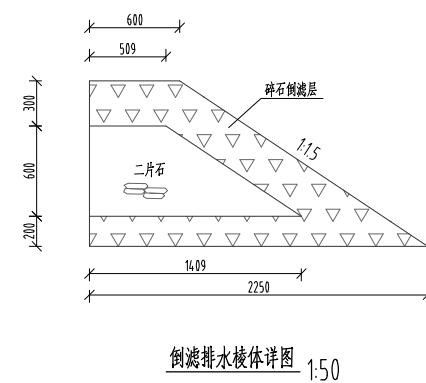
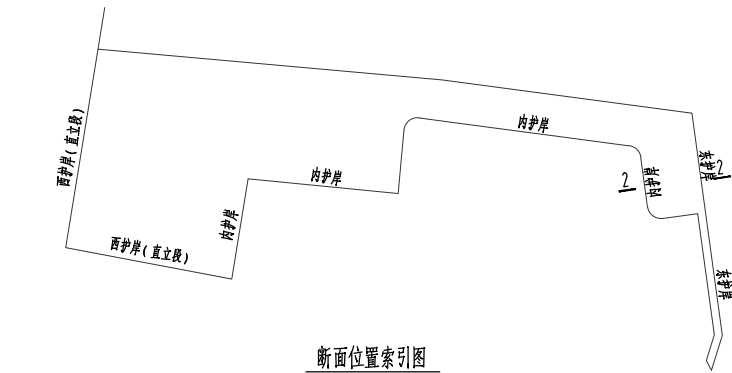
海口丹娜国际游艇都会游艇码头工程

项目编号PROJECT NO. 2014-HN-02

图纸名称DRG TITLE

护岸结构断面图1-1

图号DRG NO.	HNDN-SG-XF-03	版次REV.	A
比例DRG SCALE	见图	阶段PHASE	施工图
版权所有COPYRIGHT RESERVED			



版权所有COPYRIGHT RESERVED



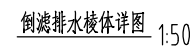
拔除倾斜的PHC桩—清理桩柱前后淤泥至淤泥层底—截除原倾斜的钢板桩—施打新钢板桩—钢板桩墙前回填砂、铺设高强度大袋砂、墙后同时回填砂（高差不超1m）—支撑桩施工—安装拉杆及导梁

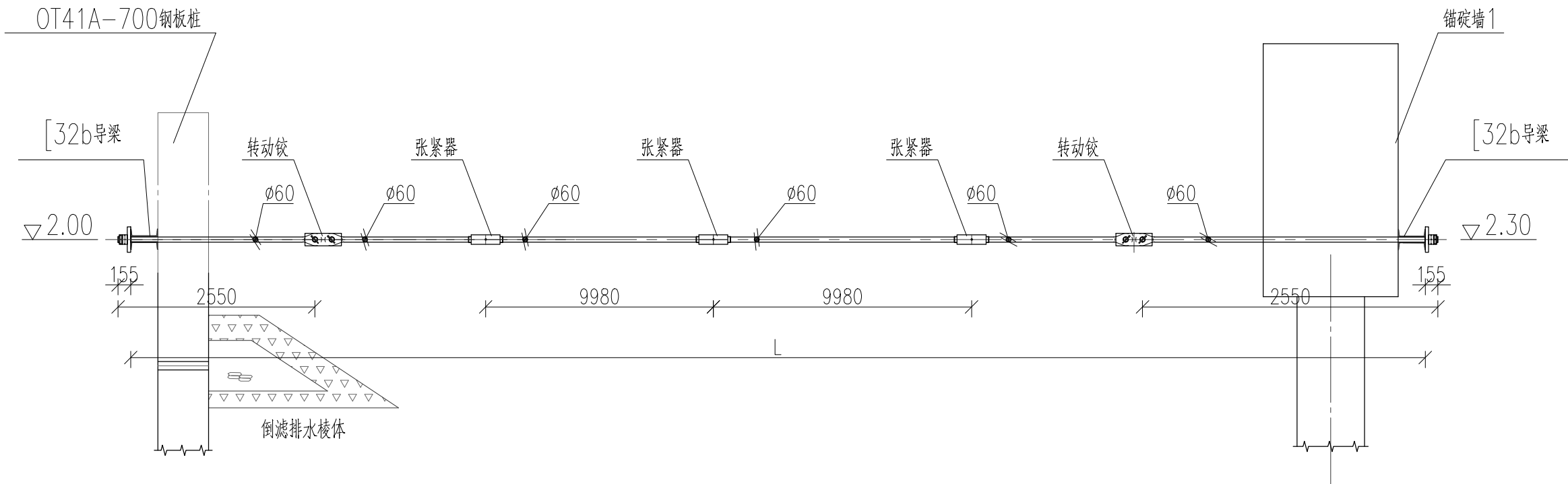
7、本拉杆为550等强度钢拉杆，直径60mm，屈服强度 $\geq 1554\text{kN}$ ；钢拉杆在安装前应除锈涂防锈漆。拉杆、张紧器和竖向铰应至少采用两布三油缠裹、垫板和螺母涂沥青或其他防腐材料。

8、钢导梁及其附件，应参照相应规范采取防锈蚀措施；

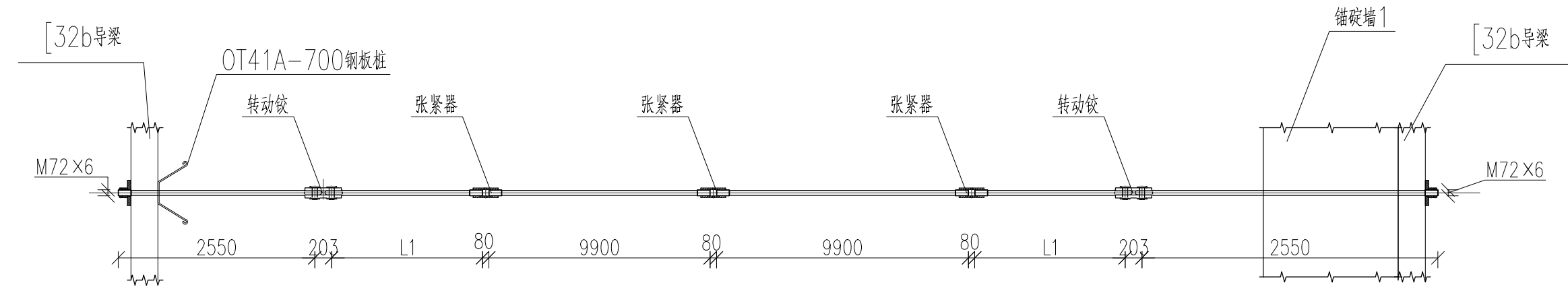
9、高强度袋体的数量及指标详见施工图设计说明书。

图号DRG NO.	HNDN-SG-HA-05	版次REV.	A
比例DRG SCALE	见图	阶段PHASE	施工图





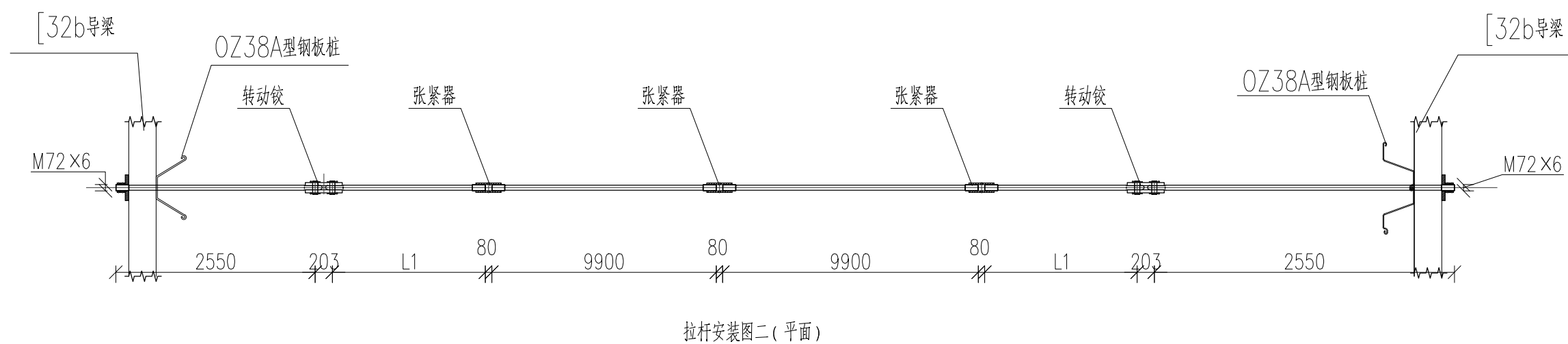
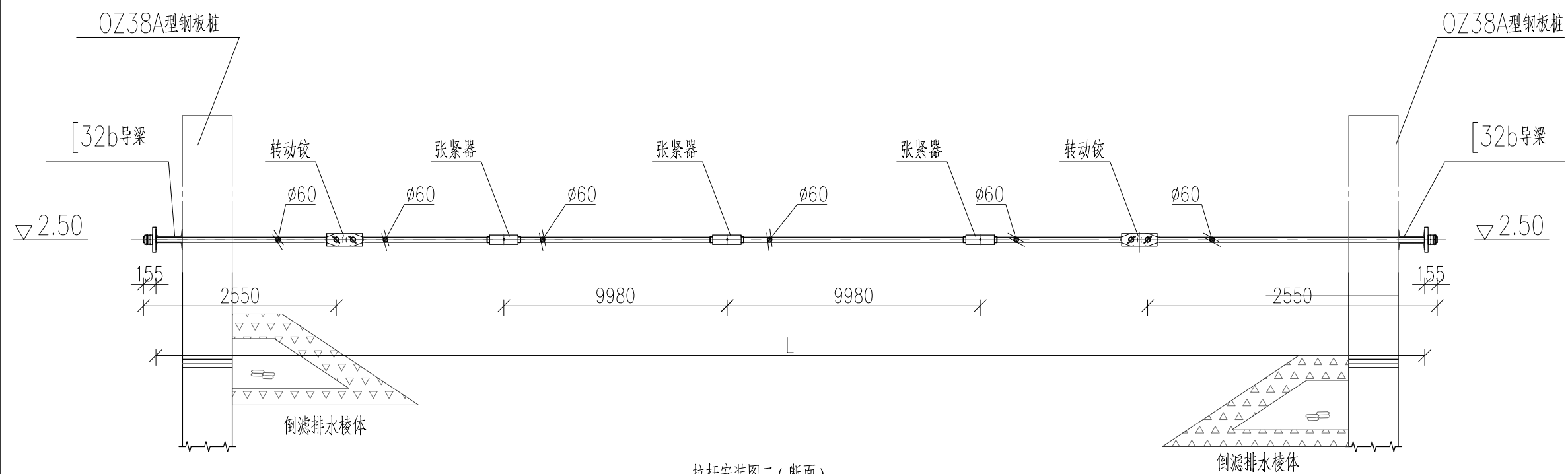
拉杆安装图一(断面)



拉杆安装图一(平面)

- 说明:
- 1、图中尺寸以mm计,高程以m计;
  - 2、钻孔高程采用85高程,其余采用秀英基面;
  - 3、本次修复段护岸长约55m;
  - 4、修复段钢板桩型号: OT41A-700型;
  - 5、拉杆型号: 等强度合金钢拉杆, 直径60mm, 强度等级550;

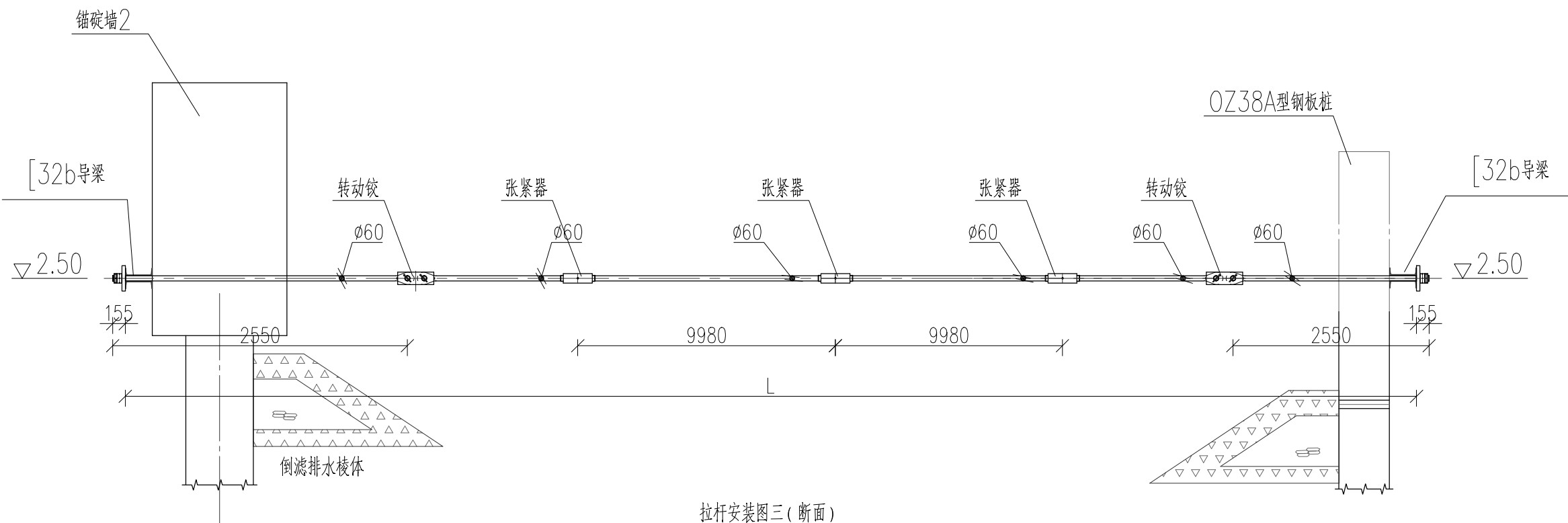
说明 DESC.					
	2015.09	杨智鸿	孙毅	陈华林	
版次 REV.	日期 DATE	设计 DESIGNED	校核 CHECKED	审核 REVIEWED	审定 APPROVED
审定APPROVED					日期DATE
审核REVIEWED					日期DATE 2015.09
校核CHECKED					日期DATE 2015.09
设计DESIGNED					日期DATE 2015.09
业主EMPLOYER					
海南华彩置业有限公司					
设计单位DESIGNER					
		中交水运规划设计院有限公司			
		CCCC Water Transportation Consultants Co. Ltd			
工程名称PROJECT TITLE					
海口丹娜国际游艇都会游艇码头工程					
项目编号PROJECT NO. 2014-HN-02					
图纸名称DRG TITLE					
拉杆安装图一（对应护岸断面图1-1）					
图号DRG NO.		HNDN-SG-XF-06		版次REV.	A
比例DRG SCALE		1:60		阶段PHASE	施工图
版权所有COPYRIGHT RESERVED					



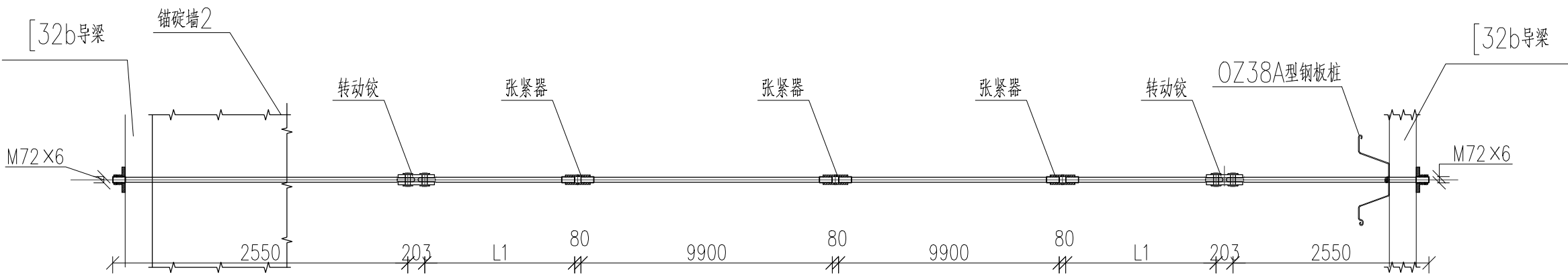
说明:

- 1、图中尺寸以mm计，高程以m计；
- 2、钻孔高程采用85高程，其余采用秀英基面；
- 3、本次修复段护岸长约55m；
- 4、修复段钢板桩型号：OT41A-700型；
- 5、拉杆型号：等强度合金钢拉杆，直径60mm，强度等级550；

说明 DESC.					
	2015.09	杨智鸿	孙毅	陈华林	
版次 REV.	日期 DATE	设计 DESIGNED	校核 CHECKED	审核 REVIEWED	审定 APPROVED
审定APPROVED				日期DATE	
审核REVIEWED				日期DATE	2015.09
校核CHECKED				日期DATE	2015.09
设计DESIGNED				日期DATE	2015.09
业主EMPLOYER					
海南华彩置业有限公司					
设计单位DESIGNER					
  中交水运规划设计院有限公司 CCCC Water Transportation Consultants Co. Ltd					
工程名称PROJECT TITLE					
海口丹娜国际游艇都会游艇码头工程					
项目编号PROJECT NO. 2014-HN-02					
图纸名称DRG TITLE					
拉杆安装图二（对应护岸断面图2-2）					
图号DRG NO.	HNDN-SG-XF-07		版次REV.	A	
比例DRG SCALE	1:60		阶段PHASE	施工图	
版权所有COPYRIGHT RESERVED					



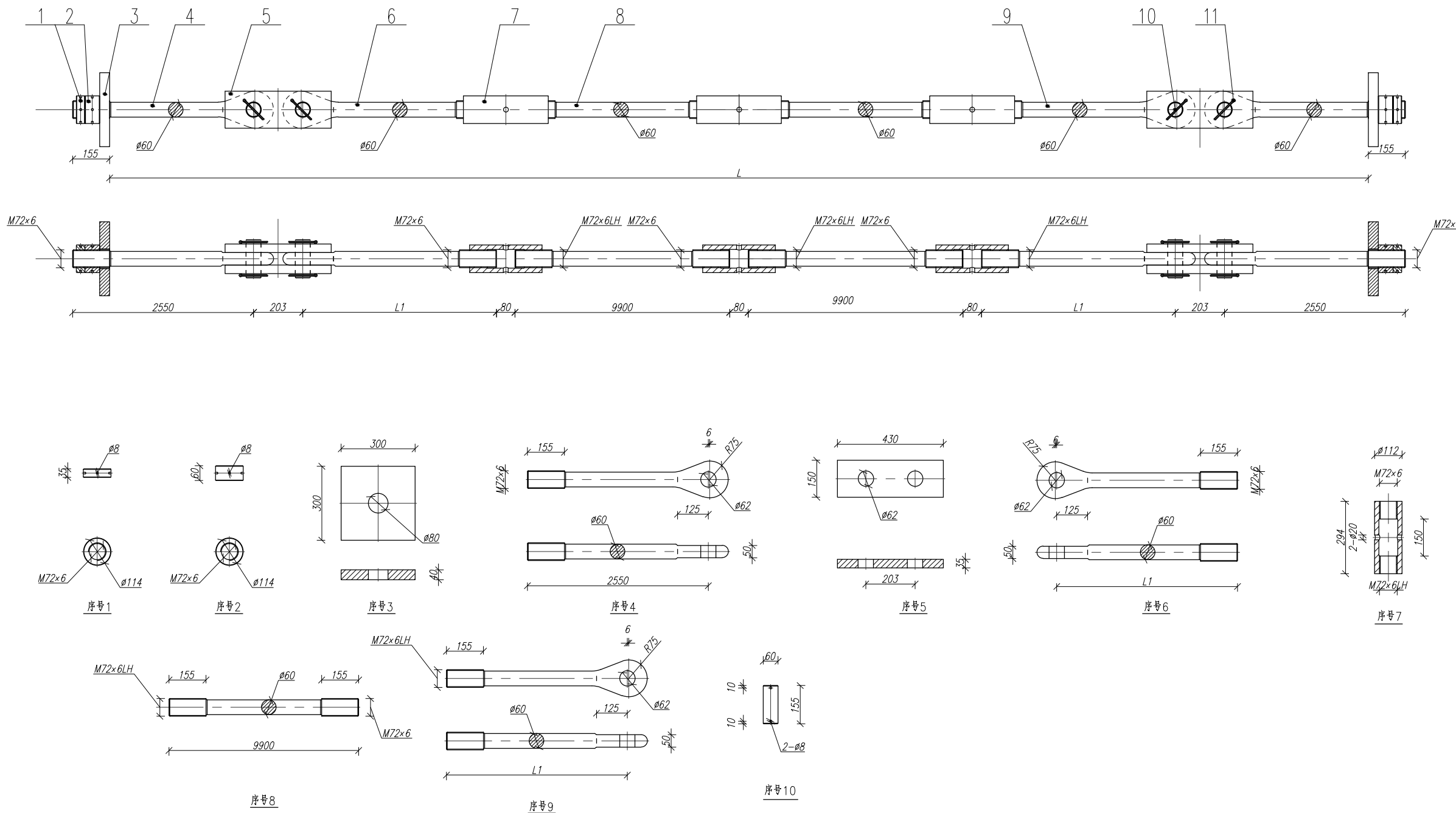
拉杆安装图三(断面)



拉杆安装图三(平面)

- 说明:
- 1、图中尺寸以mm计,高程以m计;
  - 2、钻孔高程采用85高程,其余采用秀英基面;
  - 3、本次修复段护岸长约55m;
  - 4、修复段钢板桩型号:OT41A-700型;
  - 5、拉杆型号:等强度合金钢拉杆,直径60mm,强度等级550

说明 DESC.					
	2015.09	杨智鸿	孙毅	陈华林	
版次 REV.	日期 DATE	设计 DESIGNED	校核 CHECKED	审核 REVIEWED	审定 APPROVED
审定APPROVED					日期DATE
审核REVIEWED					日期DATE 2015.09
校核CHECKED					日期DATE 2015.09
设计DESIGNED					日期DATE 2015.09
业主EMPLOYER					
海南华彩置业有限公司					
设计单位DESIGNER					
		中交水运规划设计院有限公司			
		CCCC Water Transportation Consultants Co. Ltd			
工程名称PROJECT TITLE					
海口丹娜国际游艇都会游艇码头工程					
项目编号PROJECT NO. 2014-HN-02					
图纸名称DRG TITLE					
拉杆安装图三（对应护岸断面图3-3）					
图号DRG NO.		HNDN-SG-XF-08		版次REV.	A
比例DRG SCALE		1:60		阶段PHASE	施工图
版权所有COPYRIGHT RESERVED					



技术要求

- 图中尺寸以mm计
- 本拉杆为550级等强度钢拉杆，杆体的力学性能为ReH(屈服强度) $\geq 550\text{MPa}$ ,Rm(抗拉强度) $\geq 750\text{MPa}$ , A(延伸率) $\geq 17\%$ ,Z(断面收缩率) $\geq 50\%$ ,AKv(纵向冲击功) $\geq 34\text{J}(-20^{\circ}\text{C})$ 。
- 钢材必须取样检验材质,对拉杆需进行物理力学指标检测及化学成分检测。
- 钢材必须彻底除锈(除锈等级为二级),除锈后,螺纹部分涂防锈油,其余部分外均涂2道环氧富锌底漆,漆膜厚度为60—100\U+3bcm。
- 未注技术要求按GB/T20934—2007执行。

拉杆长度统计表

名称	数量(根)	长度L(mm)	长度L1(mm)
1号拉杆	9	44233	9344
2号拉杆	1	43418	8936
3号拉杆	5	30078	2266
4号拉杆	9	30829	2642
5号拉杆	1	31116	2785
6号拉杆	6	30480	2467

主要材料表(共31套)

序号	名称	数量	材料	备注
1	薄螺母	2	550级配套	
2	厚螺母	2	550级配套	
3	垫片	2	Q345B	
4	杆体1	2	550级	
5	连接板	4	Q345B	
6	杆体2	1	550级	
7	张紧器	3	550级配套	
8	杆体3	2	550级	
9	杆体4	1	550级	
10	销轴	4	550级配套	
11	开口销6.3×100	8		GB/T 91—2000

- 说明:
- 图中尺寸以mm计,高程以m计;
  - 钻孔高程采用85高程,其余采用秀英基面;
  - 本次修复段护岸长约55m;
  - 修复段钢板桩型号:OT41A—700型;
  - 拉杆型号:等强度合金钢拉杆,直径60mm,强度等级550,相关技术要求见图中所述。

说明 DESC.					
	2015.09	杨智鸿	孙毅	陈华林	
版次 REV.	日期 DATE	设计 DESIGNED	校核 CHECKED	审核 REVIEWED	审定 APPROVED
审定APPROVED				日期DATE	
审核REVIEWED				日期DATE	2015.09
校核CHECKED				日期DATE	2015.09
设计DESIGNED				日期DATE	2015.09

业主EMPLOYER

海南华彩置业有限公司

设计单位DESIGNER

中交水运规划设计院有限公司  
CCCC Water Transportation Consultants Co. Ltd

工程名称PROJECT TITLE

海口丹娜国际游艇都会游艇码头工程

项目编号PROJECT NO. 2014—HN—02

图纸名称DRG TITLE

拉杆详图

图号DRG NO.	HNDN-SG-XF-09	版次REV.	A
比例DRG SCALE	1:10	阶段PHASE	施工图
版权所有COPYRIGHT RESERVED			