

I. 工艺	审核	批准		日期		张数		第 张	
	1:1.5	0.21							
II. 制图	设计	标准		未注公差		数量		比例	
III. 标注	外数	更改文件号		签名		日期		处理	
材料:		6061							



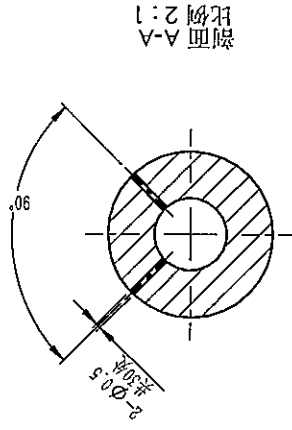
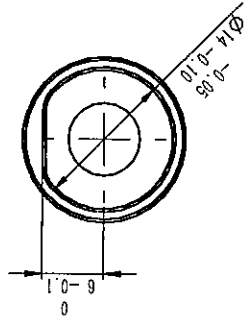
铝气管

057.12005.32.01

1. 未注倒角0.5
2. 喷砂处理, 80~100#
3. 本色阳极氧化, 氧化层厚度8~10um
4. 工件表面不能有明显划伤、污点等缺陷
5. 未注形位公差参考GB/T1184-K
6. 未注尺寸公差参考GB/T1804-2000 M级

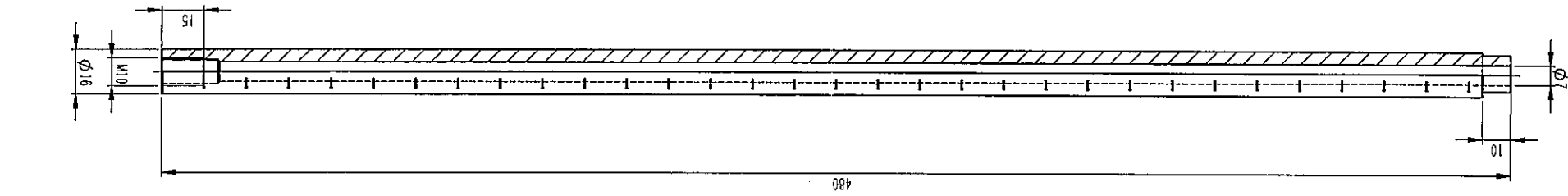
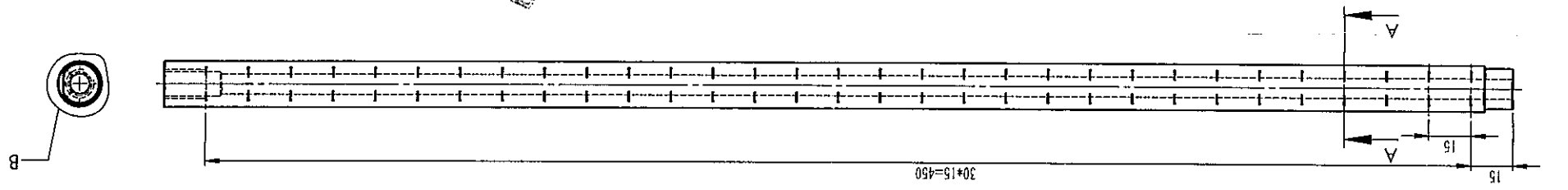
2017.02.15

2017.02.15



剖面 A-A
比例 2:1

局部视图 B
比例 2:1



6.3