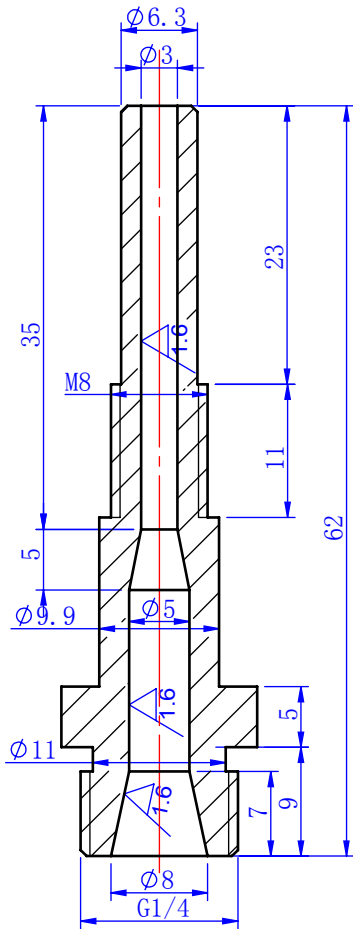


其余 $\sqrt{3.2}$



技术要求:
1.去尽毛刺。
2.锐边倒钝。
3.未注尺寸公差为IT12。

					导丝铜管I				PQC1-10	
									材料:铬镓铜	
标记	处数	更改文件名	签字	日期	图样标记	数量	质量	比例		
设计		工艺				2				
制图	于文耀	标准化								
校对		审定								
审核		日期			共 页		第 页			