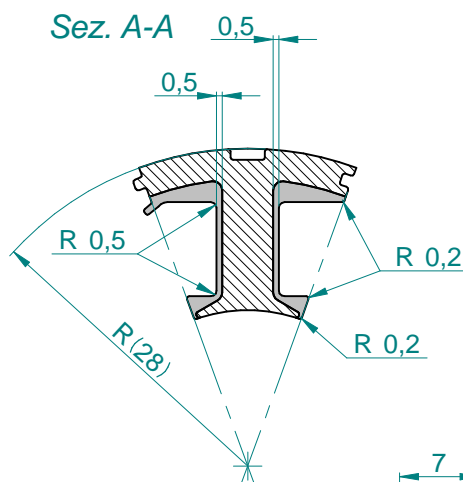
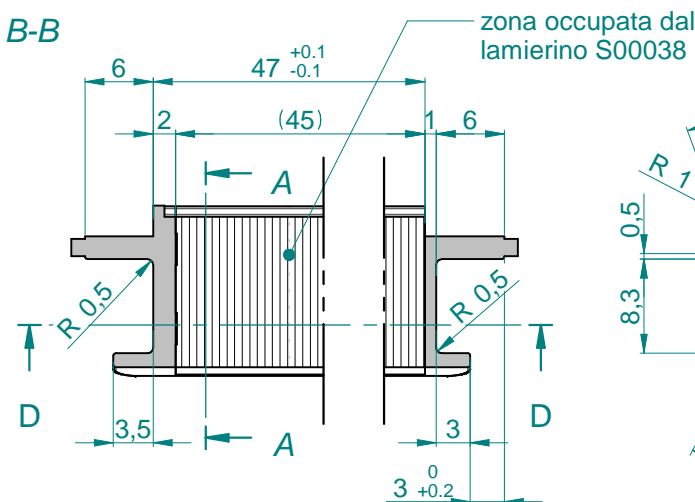


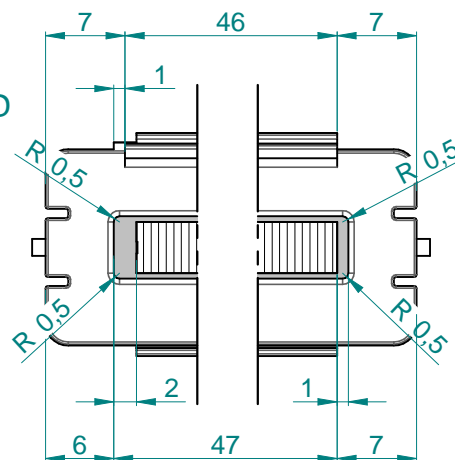
Sez. A-A



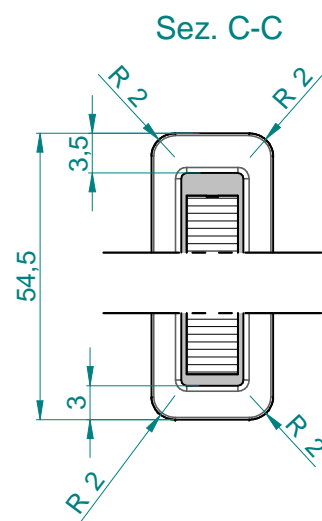
Sez. B-B



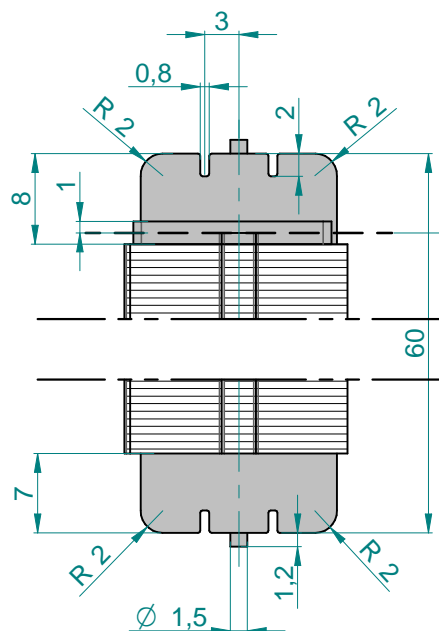
Sez. D-D



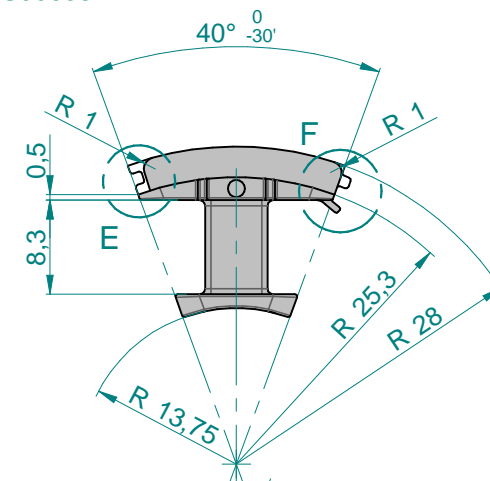
Sez. C-C



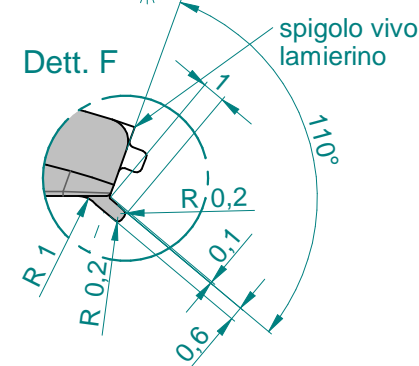
Divisione



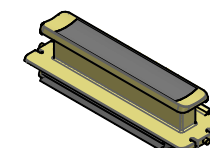
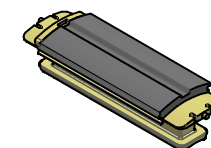
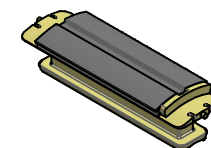
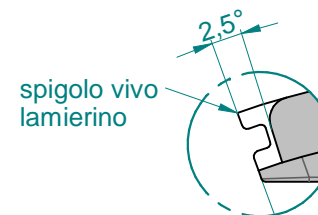
raggi non quotati = R 0,2



Dett. F



Dett. E

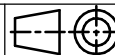


Volume: 2198.5 mm³

**MOTOR
POWER**
COMPANY

TOLLERANZE GENERALI DI LAVORAZIONE
Dimensioni Lineari ed Angolari: ISO 2768 - f
Tolleranze Geometriche generali: ISO 2768 - K
Filettature: vite 6g, madrevite 6H
Le quote sono espresse in mm

Smussi non quotati: 0.5 x 45°
Raggi non quotati: R 0.5



3	05/12/2012	Aumentato spessore isolante frontale da 0,5 a 1mm, aggiunto bordo laterale, modificato profilo alette inferiori ed eliminato aggancio sull'isolante frontale	Adorni
2	28/09/2012	AGGIORN. INDICAZIONE MATERIALE IN BASE ALLA REALE PRODUZIONE	Paolo
1	15/11/2005	AGGIORNATO DISEGNO IN BASE ALLA VARIAZIONE DEL LAMIERINO	bertolini
N°	DATA	DESCRIZIONE MODIFICA	AUTORE
DESIGNO:	CODICE:	DESIGNO GREZZO:	CODICE GREZZO:
A36013	003403002014		3

DESCRIZIONE:				
LAMIERINO TC60 A SETTORE H:45 ISOLATO FR530				
TRATTAMENTO SUPERFICIALE	COLOR:	MATERIALE:	MASSA (kg):	DISEGNATORE
-		RYNITE FR530L UL94V-0	0.035	Bertolini
TRATTAMENTO TERMICO	DUREZZA (HRC):	PROF. TRATT:	DATA	
			28/10/2005	

TUTTI I DIRITTI SONO RISERVATI. LA RIPRODUZIONE O LA COMUNICAZIONE A TERZI E' VIETATA, SENZA L'AUTORIZZAZIONE DELLA PROPRIETARIA