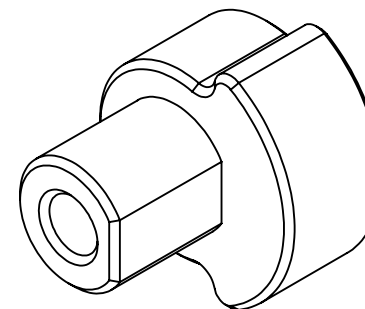
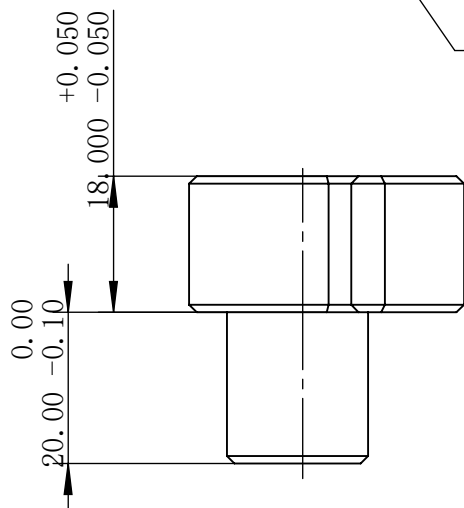
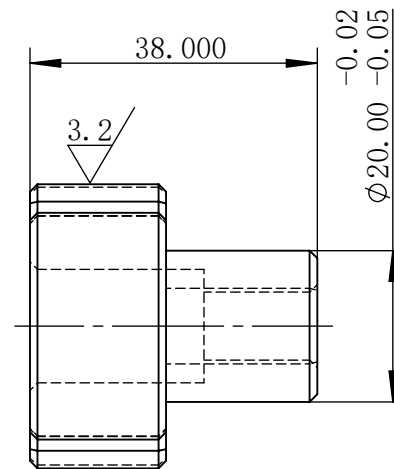
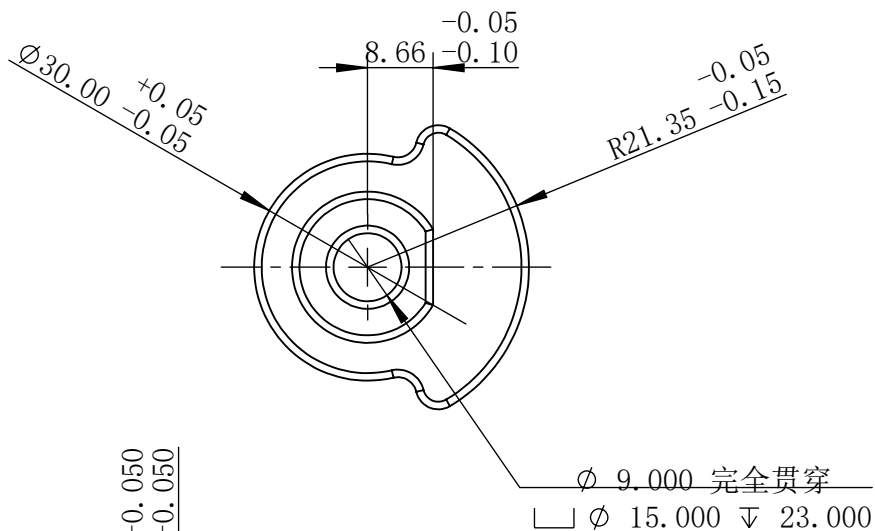


MX-211118-05-S005-1013. NE05

6.4



摩西智能工业
股份有限公司

注记:
1,未标注的尺寸以3D为准
2,未注线性,角度公差按m等级执行
3,表面粗糙度除非指定其它Ra 6.4
4,未标注尺寸的倒角均为c0.5
5,不可有毛刺,锐角

角度尺寸极限偏差数值					线性尺寸极限偏差数值								
范围 公差等级	0~10	10~50	50~120	120~ 360	范围 公差等级	0~3	3~6	6~30	30~ 120	120~ 400	400~ 1000	1000~ 2000	2000 以上
精密	±1°	±30'	±20'	±10'	精密	±0.05	±0.05	±0.1	±0.15	±0.2	±0.3	±0.5	-
V 中等	±1°	±30'	±20'	±10'	V 中等	±0.1	±0.1	±0.2	±0.3	±0.5	±0.8	±1.2	±2.0
粗糙	±1°30'	±1°	±30'	±15'	粗糙	±0.2	±0.3	±0.5	±0.8	±1.2	±2.0	±3.0	±4.0
最粗	±3°	±2°	±1°	±30'	最粗	-	±0.5	±1.0	±1.5	±2.5	±4.0	±6.0	±8.0

设计: 王强	项目名称: 长安NE1
设计日期: 2022/11/1	其他要求:
材料: 黄铜	
比例: 1:1	
单位: mm	
零件名称: 功能执行件	零件图号: MX-211118-05-S005-1013. NE05/1

页码